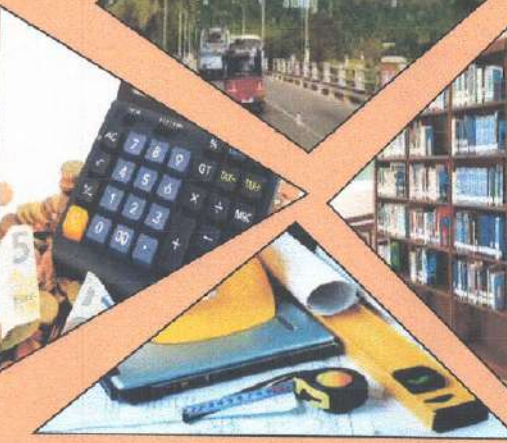




வரவு செலவு திட்டம்  
ஈய வுட ஈுசுநுதெனதுவ  
2022



திருகூணுமுலை பட்டணமுடும்  
சூமுலுடும் பிர்தேச சபை  
தூகுணுமூலுட நூர னா கவிலன்  
சூடேலுட ஈஸுவ



## திருகோணமலை பட்டினமும் சூழலும் பிரதேச சபை வரவு செலவுத் திட்டம் 2022

### தொலைநோக்கு ( Vision)

நிறைவான சேவையில் சுபீட்சமான பிரதேசம்

### குறிக்கோள் (Mission)

திருகோணமலை பட்டினமும் சூழலும் பிரதேச சபையின் எல்லைக்குட்பட்ட மக்களின் அடிப்படை வசதிகளான வீதி அபிவிருத்தி உட்கட்டமைப்பு வசதிகள், சிறந்த சுகாதார சேவை, பொதுப்பயன்பாட்டு சேவைகள் ஆகிய சேவைகளை சட்ட வரையறைக்கு அமைவாக செயற்படுத்தி மக்களின் வாழ்வசதிகளை மேம்படுத்தி வாழக்கூடிய சூழலை உருவாக்குவதன் ஊடாக வாழ்க்கைத்தரத்தினை உயர்த்தி சுபீட்சமான சமூகத்தினை உருவாக்குதல்.

1987 ம் ஆண்டின் 15 ம் இலக்க பிரதேச சபைகள் சட்டத்தின் பிரிவு 168 இற்கமைவாகத் தயாரிக்கப்பட்ட 2022ம் ஆண்டுக்கான வரவு செலவுத்திட்டம் இதே சட்டத்தின் பிரிவு 9(3) இற்கு அமைவாக 03.12.2021ம் திகதிய 1145ஆவது இலக்க தீர்மானத்தின் மூலம் நிறைவேற்றப்பட்டுள்ளது

P. Ximboji

செல்வி. P. கிருபாஜினி  
முகாமைத்துவ சேவை  
உத்தியோகத்தர்

திரு. S. சுபாஸ்  
நிதி உதவியாளர்

திருமதி. ந. யாழினி  
செயலாளர்

Secretary  
Town & Gravets Pradeshiya Sabha  
Trincomalee

திரு. R.A.T.S.D. ரத்நாயக்க.  
தலைவர்

Chairman  
Town & Gravets Pradeshiya Sabha  
Uppuveli

# உள்ளடக்கம்

## பட்டி

அனு அங்கு தொடர்.இல	விசுரக விபரம்	பிடு அங்கு பக்க இல
01	தெனெவர் ஈன டுக்ம் தூரநீநாக்கு, இலக்கு	1-2
02	ஈனாபநிநுலாநெ பஈவிவிய தலைவரின் செய்தி	3-4
03	லெக்ம்நுமியநெ பஈவிவிய செயலாளரின் செய்தி	5-6
04	பூடேகிய ஈனா லெ பூடேக ஈநியம் பிரதேச சபை அதிகார எல்லை வரைப டம்	7
05	பூடூ ஈ-வியாலெநெ - 2022 பொதுவான புள்ளி விபரத் தகவல்கள் - 2022	8-11
06	அநுமநை ஈவிவெ பூரபபாபு விசுர அநுமநைக்கப்பட்ட ஆளணி விபரங்கள்	12
07	பூடேகிய ஈனா ஈவிவெ விய பிரதேசசபை ஓழுங்கமைப்பு வரைபடம்	13
08	பரிபாலன அ-க விய நிருவாகப் பிரிவு வரைபடம்	14
09	விசுரம் விசுர ஆதனவரி விபரம்	15
10	ஈவிவெ அடாடம் விசுர சொந்த வருமான பகுப்பாய்வு	16
11	விசுரம் விசுர செலவின பகுப்பாய்வு	17
12	அடி விய அடிநைநெ ஈரூ-க வரவு செலவுத்திட்ட சுருக்கம்	18-23
13	விவியவெந் நைநெ அடாடம் விசுர ஈ-ஈநெ ஏழு நிகழ்ச்சித்திட்ட வருமான, செலவு ஓப்பீடு	24-25
14	விவியவெந் நைநெ அடாடம் ஈ விசுர ஈரூ-க ஏழு நிரல் வருமான, செலவின சுருக்கம்	26-32
15	அடாடம் விசுர வருமான விபரம்	33-39
16	விசுரம் விசுர செலவின விபரம்	40-46
17	ஈவிசுரநைநெ விசுர மதிப்பீடு செய்யப்பட்ட செலவின விபரம்	47-53
18	ஈவிசுரநைநெ அடாடம் விசுர மதிப்பீடு செய்யப்பட்ட வருமான விபரம்	54-60



# ත්‍රිකුණාමලය නගර හා කඩවත් ප්‍රාදේශීය සභාව අයවැය ඇස්තමේන්තුව 2022

## දැක්ම (Vision)

විශිෂ්ඨ සේවාවෙන් සමෘද්ධිමත් ප්‍රදේශයක්.

## මෙහෙවර (Mission)

ත්‍රිකුණාමලය නගර හා කඩවත් ප්‍රාදේශීය සභා බලප්‍රදේශය තුළ වෙසෙන ජනතාවගේ යටිතල පහසුකම් වන මං මාවත් සංවර්ධනය කිරීමේ පහසුකම් විශිෂ්ඨ සෞඛ්‍ය සේවා, මහජන උපයෝගීතා සේවා යනාදිය නීතියානුකූලව ක්‍රියාත්මක කර මහජනතාවගේ ජීවනෝපාය සංවර්ධනය කිරීම සඳහා වූ වාතාවරණය ඇති කිරීම තුළින් ජීවන තත්ත්වය සංවර්ධනය කර සමෘද්ධිමත් ප්‍රජාවක් බිහිකිරීම.

1987 අංක 15 දරණ ප්‍රාදේශීය සභා පනතේ 168 වන වගන්තිය යටතේ සම්පාදනය කර එම පනතේ 9(3) වගන්තිය යටතේ 2022 වසර සඳහා වූ අයවැය 2021.12.03 දින අංක 1145 තීරණය යටතේ අනුමත කරන ලදී.

පී.කිරුබායි මෙනවිය  
කළමනාකරණ සේවා  
නිලධාරී

එස්.සුබාස් මහතා  
මුදල් සහකාර

එන්.යාලිනි මිය  
ලේකම්

ආර්.ඒ.වී.එස්.ඩී. රත්නායක මහතා,  
ගරු සභාපති

Secretary  
Town & Gravets Pradeshiya Sabha  
Trincomalee

Chairman  
Town & Gravets Pradeshiya Sabh  
Uppuveli

திருகோணமலை பட்டணமும் சூழலும் பிரதேச சபையின் தலைவரின் ஆசிச்செய்தி

“மக்களுக்கு சேவையாற்றுவது மனிதனின் தலையாய கடமையாகும்”

[ஸ்ரீமத் அந்காரிக தர்மபால]

திருகோணமலை பட்டணமும் சூழலும் பிரதேச சபையின் அதிகார எல்லைக்குள் வசிக்கும் சிங்கள,தமிழ்,முஸ்லிம் ஆகிய சகல இனத்தவர்களின் நலன் கருதியும் பொதுசுகாதார, வீதி அபிவிருத்தி ஊடாக நிலையான அபிவிருத்தியை நோக்காக கொண்டு எமது பிரதேச சபையில் 2022ம் ஆண்டிற்கு செயற்படுத்துவதற்கு தேவைப்படுகின்ற நிதியினை மேம்படுத்தி எதிர்பார்க்கப்படுகின்ற நோக்கங்களை செயற்படுத்துவதற்கு ஏதுவாக வரவுசெலவுத்திட்டமொன்றை எனது பதவி காலத்திற்குள் இரண்டாவது தடவையாக சமர்ப்பிப்பதற்கு சந்தர்ப்பம் கிடைத்தமை தொடர்பில் பெரும் மகிழ்ச்சி அடைகின்றேன்.

கொவிட்19 தொற்று நிலமையின் மத்தியில் எமது பிரதேசசபையின் செயலாளர் உட்பட சகல உத்தியோகத்தர்களின் அளப்பரிய அர்ப்பணிப்பும், திறமையான முகாமைத்துவமும் காரணமாக சரித்திரத்தில் இடம்பெறாத வருமான மூலங்களை ஈட்டுவதற்கு கிடைத்தமை நாம் அடைந்த வெற்றியாகும். இதுவரை கிடைக்கப்பெறாத பல்வேறு வருமான மூலங்களை இனங்காணுவதன் மூலம் எதிர்பார்த்த வருமான ஈட்டலுடன் பாரிய நிதி முகாமைத்துவம் ஊடாக இலக்கு மற்றும் தூரநோக்கு ஆகியவற்றுக்காக மட்டும் நிதி செலவு செய்வதனூடாக நாளை நாள் நிதியினை பாதுகாப்பதும் எமது இவ் வருட வரவு செலவுத்திட்டத்தின் முக்கிய குறிக்கோளாகும்.

மேலும் இப் பாரிய வருமான உருவாக்கத்திற்கான செலவு முகாமைத்துவம் காரணமாக எதிர்பார்க்கப்படுகின்ற மக்கள் தேவைகளை நிறைவேற்றுவது இவ் வருட வரவுசெலவு திட்டத்தின் அடிப்படை நோக்கமாகும். இதனூடாக இவ்வருடத்திற்குள் எமது பிரதேசசபையை கிழக்கு மாகாணத்தில் மட்டுமல்லாது முழுநாட்டிலும் சிறந்ததேர் உள்ளூராட்சி மன்றமாக அமைவது எனது ஒரே ஒரு குறிக்கோளாகும்.

மேலும் இவ் வரவுசெலவுத்திட்டம் சமர்ப்பிப்பதற்கு ஒத்துழைப்பு வழங்கிய சகல உத்தியோகத்தர்களுக்கும் அதனை உறுதிப்படுத்துவதற்கு ஒத்தாசை புரிந்த சகல உறுப்பினர்களுக்கும் எனது மனமாரந்த நன்றிகளை தெரிவிப்பதில் மிக்க மகிழ்ச்சி அடைகின்றேன்.

**R.A.T.S.D.** ரத்நாயக,

தலைவர்

பட்டணமும் சூழலும் பிரதேச சபை,

உப்பு வெளி.

**Chairman**  
**Town & Gravets Pradeshiya Sabha**  
**Uppuveli**



ත්‍රීකුණාමලය නගර හා කඩවත් ප්‍රාදේශීය සභා සභාපතිතුමාගේ පණිවුඩය

“මිනිසාගේ පරම යුතුකම මිනිසාට සේවය කිරීමයි”

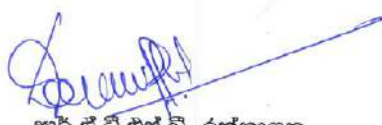
(අභගාර්ක ධර්මපාල ශ්‍රීමතානන්)

ත්‍රීකුණාමලය නගර හා කඩවත් සභර ප්‍රාදේශීය සභා බල ප්‍රදේශය තුල පිවත් වන සිංහල, දෙමළ, මුස්ලිම් සියලු ජන වර්ගයාගේ සුභ සිද්ධිය උදෙසාත් මහජන සෞඛ්‍ය මංගාවත් සංවර්ධනය ඔස්සේ තිරසාර සංවර්ධනයක් උදෙසා අප ප්‍රාදේශීය සභාව 2022 වසර සඳහා මෙහෙයවීමට අවශ්‍ය මූල්‍ය ශක්තිය ඉහළ නංවා ගනිමින් අපේක්ෂිත අරමුණු ඉටු කර ගැනීමට හැකි අයවැය වාර්තාවක් මාගේ ධූර කාල සීමාව තුල දෙවන වරටත් ඉදිරිපත් කිරීමට අවස්ථාව උදාවීම පිළිබඳව අතිශය සතුටට පත් වෙමි.

කොවිඩ් 19 වසංගත තත්ත්වය නමුවේ වුවද අප ප්‍රාදේශීය සභාවේ ලේකම්තුමිය ඇතුලු සියලු නිලධාරීන්ගේ අනුපමේය කැපවීම හා දක්ෂ කළමනාකාරිත්වය හේතුවෙන් ඉතිහාසයේ නොවූ ආදායම් සංචිතයක් උපයා ගැනීමට හැකි වීමම අප ලද විශාල ජයග්‍රහණයකි. මෙතෙක් නොලද විවිධ ආදායම් මාර්ග විවර කර ගැනීම හරහා අපේක්ෂිත ආදායම් උත්පාදනයන් මනා මූල්‍ය කළමනාකරණය හරහා ඉලක්කගත අරමුණු සඳහා පමණක් මූල්‍ය වියදම් දැරීම තුළින් හෙට දවසේ මූල්‍ය සුරක්ෂිතතාවයක් ඇති කර ගැනීමටද අපගේ මෙවර අයවැයේ මුඛ්‍ය පරමාර්ථයකි.

තවද මෙම මනා ආදායම් උත්පාදනයන් වියදම් කළමනාකාරිත්වයන් නිසාම අපේක්ෂිත මහජන උවමනාවන් නිසි පරිදි ඉටු කර ගැනීම මෙවර අයවැයේ මූලික පරමාර්ථයයි. ඒ තුළින් මෙම වසර තුල අප ප්‍රාදේශීය සභාව හැරෙනහිර පළාතේ පමණක් නොව මුලුමහත් ශ්‍රී ලංකාවේම විශිෂ්ටතම පළාත් පාලන ආයතනය වනවා දැකීම මාගේ ඒකායන පරමාර්ථයයි.

තවද මෙම අයවැය ඉදිරිපත් කිරීමේදී සභාය දැක්වූ සියලු නිලධාරීන්ටත් එය සම්මත කිරීම සඳහා වචනයකුදු හෝ පමණින් උදව් කළ සියලු සහකයන්ටත් මාගේ ගෞරවය හා ප්‍රණාමය පුද කරනුයේ අතිශය සතුටිනි.

  
ආර්.ඒ.එස්.ඩී. රත්නායක,  
සභාපති,  
නගර හා කඩවත් ප්‍රාදේශීය සභාව,  
ත්‍රීකුණාමලය.

**Chairman**  
**Town & Gravets Pradeshiya Sabha**  
**Uppuveli**



## திருகோணமலை பட்டினமும் சூழலும் பிரதேச சபை

### சபைச் செயலாளரின் செய்தி

திருகோணமலை பட்டினமும் சூழலும் பிரதேச சபையின் 2022ம் ஆண்டிற்கான வரவு செலவுத் திட்டத்தினை சமர்ப்பிப்பதில் பெருமகிழ்ச்சியடைகின்றேன். இது சபையின் கௌரவ தலைவர், கௌரவ உப தலைவர், கௌரவ உறுப்பினர்கள் மற்றும் எமது அலுவலகத்திற்கு வருகைதரும் வெளிக்கள உத்தியோகத்தர்களினதும், எமது சபையின் உத்தியோகத்தர்களினதும் அனுசரணையுடனும், பிரதேச அபிவிருத்தி உதவித்திட்டத்தின் கீழ்(LDSP) எமது சபையில் வட்டாரங்களிலுள்ள மக்களின் பங்களிப்புடன் அடையாளப்படுத்தப்பட்ட வேலைத்திட்டங்களை இனங்கண்டு முன்னுரிமை அடிப்படையில் தயாரிக்கப்பட்ட வரவு செலவுத்திட்டமாகும்.

இவ் வரவு செலவுத் திட்டத்தில் சபையின் மொத்த வருமானமாக ரூபா.270,496,076.00 மொத்த செலவினமாக ரூபா.270,496,000.00 மதிப்பிடப்பட்டுள்ளது. சபையின் பிரதான வருமான மூலமாக ஆதனவரி காணப்படுகின்றது. ஒலிபெருக்கி மூலம் அறிவித்தல் வழங்கியும் வார இறுதி நாட்களிலும் உள்ளூராட்சி மாதத்திலும் பொது இடங்களில் நடமாடும் சேவைகளை நாடாத்துவதன் மூலமும் வருமான நிலுவைகளை பெறத் திட்டமிடப்பட்டுள்ளதுடன், மேலும் நடுக்கட்ட உத்தியோகத்தர்களை நியமிப்பதனுடாக ஆதனவரி நிலுவைகளை பெற தீர்மானிக்கப்பட்டுள்ளது.

அடுத்ததாக நீதிமன்றத் தண்டப்பணம் மூலம் கூடுதலான வருமானம் பெறப்படுகின்றது. இதனை நாம் எதிர்பார்ப்பது தவறானதாகும். எமது பிரதேச மக்கள் குற்றங்கள் புரியாது நற்பிரஜைகளாக வாழவேண்டும். உள்ளூராட்சி மற்றும் மாகாண சபைகள் அமைச்சினால் வழங்கப்பட்ட JCB, Tipper, Water Bowser, Gully Tailor மற்றும் Crew Cab வாகனங்கள் மூலம் பிரதேசத்தின் அபிவிருத்தியை முன்னெடுப்பதுடன் வருமானத்தையும் ஈட்டக்கூடியதாகவுள்ளது ஒரு வரப்பிரசாதமாகும்.

ஆதனங்களின் அதிகரிப்பிற்கமைய உத்தியோகத்தர்கள் நியமிக்கப்படும் பட்சத்தில் ஆதன முகாமையை மேலும் திறமையாக முன்னெடுக்கக்கூடியதாகவிருக்கும்.

மேலும் இவ் வரவு செலவுத்திட்டம் நிலைபேறான அபிவிருத்தி இலக்குகளை (Sustainable Development Goals) கருத்திற் கொண்டுள்ளதோடு, தாய் சேய் நலன் பராமரிப்பு போன்ற ஏனைய விடயங்களையும் உள்ளடக்கி தயாரிக்கப்பட்டுள்ளது.

மேலும் எமது சபையானது கிழக்கு மாகாண உள்ளூராட்சித் திணைக்களமும் ஐக்கிய நாடுகள் அபிவிருத்தி திட்ட(UNDP) நிறுவனமும் இணைந்து செயற்படுத்தும் உள்ளூராட்சி மன்றங்களின் இயலுமையை கட்டியெழுப்பும் செயற்திட்டத்திற்காக (CDLG) போட்டி அடிப்படையில் தெரிவு செய்யப்பட்டுள்ளது. இதன் மூலம் எமது சபையின் நிர்வாகப் பிரதேசத்தினை “பசுமை நகரம்” (Green City) எனும் எண்ணக்கருவின் அடிப்படையில் மேம்படுத்த உத்தேசித்துள்ளோம். அரசு மானியமாகக் கிடைக்கும் மாகாண அபிவிருத்தி விசேட நன்கொடை(PSDG), பிரமாண அடிப்படையிலான நன்கொடை(CBG), உள்ளூராட்சி நிறுவனங்களை வலுவூட்டும் நிகழ்ச்சித் திட்டம், போன்ற திட்டங்களின் மூலம் பிரதேசத்தை கூடுதலாக அபிவிருத்தி செய்யமுடியும். உள்ளூராட்சி நிறுவனங்களை வலுவூட்டும் நிகழ்ச்சித் திட்ட நிதி தொடர்ந்து கிடைக்கும் பட்சத்தில் நூலகம், விளையாட்டு மைதானம், பொது மயானம் மற்றும் பாலர் பாடசாலை போன்றவற்றின் அபிவிருத்திகளை மேலும் அதிகரிக்க முடியும்.

இவ் வரவு செலவுத் திட்டத்தில் அதிமேதகு ஜனாதிபதி அவர்களினால் முன்னெடுக்கப்பட்டுள்ள சேதன பசளை தயாரித்தல் முறைமையை வினைத்திறனான முறையில் மேற்கொள்வதற்கு உத்தேசிக்கப்பட்டுள்ளது.

திருமதி.ந.யாழினி,  
செயலாளர்.

Secretary  
Town & Gravets Pradeshiya Sabha  
Trincomalee

## ත්‍රිකුණාමලය නගර හා කඩවත් ප්‍රාදේශීය සභාව සහ ලේකම්ගේ පනිවුඩය

ත්‍රිකුණාමලය නගර හා කඩවත් ප්‍රාදේශීය සභාවේ 2022 වසර සඳහා වූ අය වැය ඉදිරිපත් කිරීමෙන් ඡතුටට පත්වන්නේමග ජමය යනා ගරු සභාපති, ගරු උපසභාපති, ගරු සතිකයින් සහ අපගේ කාර්යාලයට පැමිණෙන කෙස්තු නිලධාරීන්, අපගේ සහ නිලධාරීන්ගේ අනුග්‍රහයෙන් ප්‍රාදේශීය සංවර්ධන ව්‍යාපෘතිය යටතේ ( LDSP ) අපගේ සහ කොට්ඨාශ මහජන සහනාගිත්වයෙන් සලකුණු කරන ලද ව්‍යාපෘතීන් හඳුනාගෙන ප්‍රමුඛත්වයෙන් සකස් කළ අය වැය වේ.

මෙම අය වැය සැලැස්මේ සහ මුළු ආදායම රුපි.270,496,076.00ක්ද මුළු වයදම රුපි.270,496,000.00ක්ද වශයෙන් තක්සේරු කර ඇත. සභාවේ ප්‍රධාන ආදායම් වශයෙන් වරිපනම් දක්නට හැකි වී ඇත. යම්දු විකාශන යන්ත්‍ර මඟින් දැනුවත් කර සති අන්ත දිනයන්හි යන පළාත් පාලන මසයේදීත් පොදු ස්ථානවල ජංගම සේවා පැවැත්වීම තුළින් නික ආදායම් අයකිරීමට සැලැස්ම කර ඇති අතර තවද, දේපළ තහනම් කිරීමේ නිලධාරී පත්කිරීම තුළින් නික වරිපනම් අයකිරීමට තීරණය කර ඇත.

තවද, අධිකරණ අධිකාර මඟින් අධික ලෙස ආදායම් පඩා ගන්නා ලදී. මෙය අපේක්ෂා කිරීම වැරද්දකි. අපගේ ප්‍රදේශ ජනතාව වැරදි නොකාර යහපත් පුරවැසියකු ලෙස ජීවත් විය යුතුය. පළාත් පාලන සහ පළාත් සභා අමාත්‍යයා වසින් ලබා දී ඇති JCB, Tipper, Water Bowser, Gully Tailor සහ Crew Cab යන වාහන මඟින් ප්‍රදේශයේ සංවර්ධන ක්‍රියාත්මක කර ආදායම් ලබා ගැනීමට හැකිවීම වරප්‍රසාදයකි.

දේපළ වැඩිවීමත් සමඟ නිලධාරීන් පත්කරන්නේනම දේපළ කළමනාකරනය තවත් වියේයයෙන් ඉටුකිරීමට හැකි වේ.

තවද, මෙම අය වැය තිරසාර සංවර්ධන ඉල්ලක්කයන් ( Sustainable Development Goals ) සැලැකිල්ලට ගන්නා අතර ලමා හා මාතෘ සුභ සාධන නඩත්තු යනාදී අනෙකුත් කාරණාවන් ඇතුළත් කර සකස් කර ඇත.

තවද, අපගේ සභාව නැගෙනහිර පළාතේ පළාත් පාලන දෙපාර්තමේන්තුවත් එක්සත් රාජ්‍ය සංවර්ධන ව්‍යාපෘතිය ( UNDP ) ආයවනයත් එක් වී ක්‍රියාත්මක කරන පළාත් පාලන සභාවන්ගේ හැකියාවන් ගොඩනඟන ව්‍යාපෘතිය සඳහා ( CDLG ) තරඟකාරී තත්ත්වය අනුව තෝරා පත්කරන ලදී. මේ මඟින් අපගේ සභාවේ පරිපාලන බල සීමාව "හරිත නගරය" ( Green City ) යන ව්‍යාපෘතිය පදනම් කර පුර්වධනය කිරීමට අපේක්ෂා කර ඇත. රජයේ ආධාර වශයෙන් ලැබෙන පළාත් සංවර්ධන වියේෂ අරමුදල ( PSDG ), උපමාන පාදක ආධාර ( CBG ), පළාත් පාලන ශක්තිමත් කිරීමේ වැඩසටහන් යනාදිය මඟින් ප්‍රදේශය අධික ලෙස සංවර්ධනය කළ හැකිය. පළාත් පාලන ආයවනයන් ශක්තිමත් කිරීමේ වැඩසටහන යටතේ මූල්‍ය නොකඩවා ලැබෙන්නේනම පුස්තකාල, ක්‍රීඩාගණ, පොදු සුභාන භූමි සහ පෙර පාසැල් යනාදිය සංවර්ධනයත් තවතවත් වැඩි කළ හැකිය.

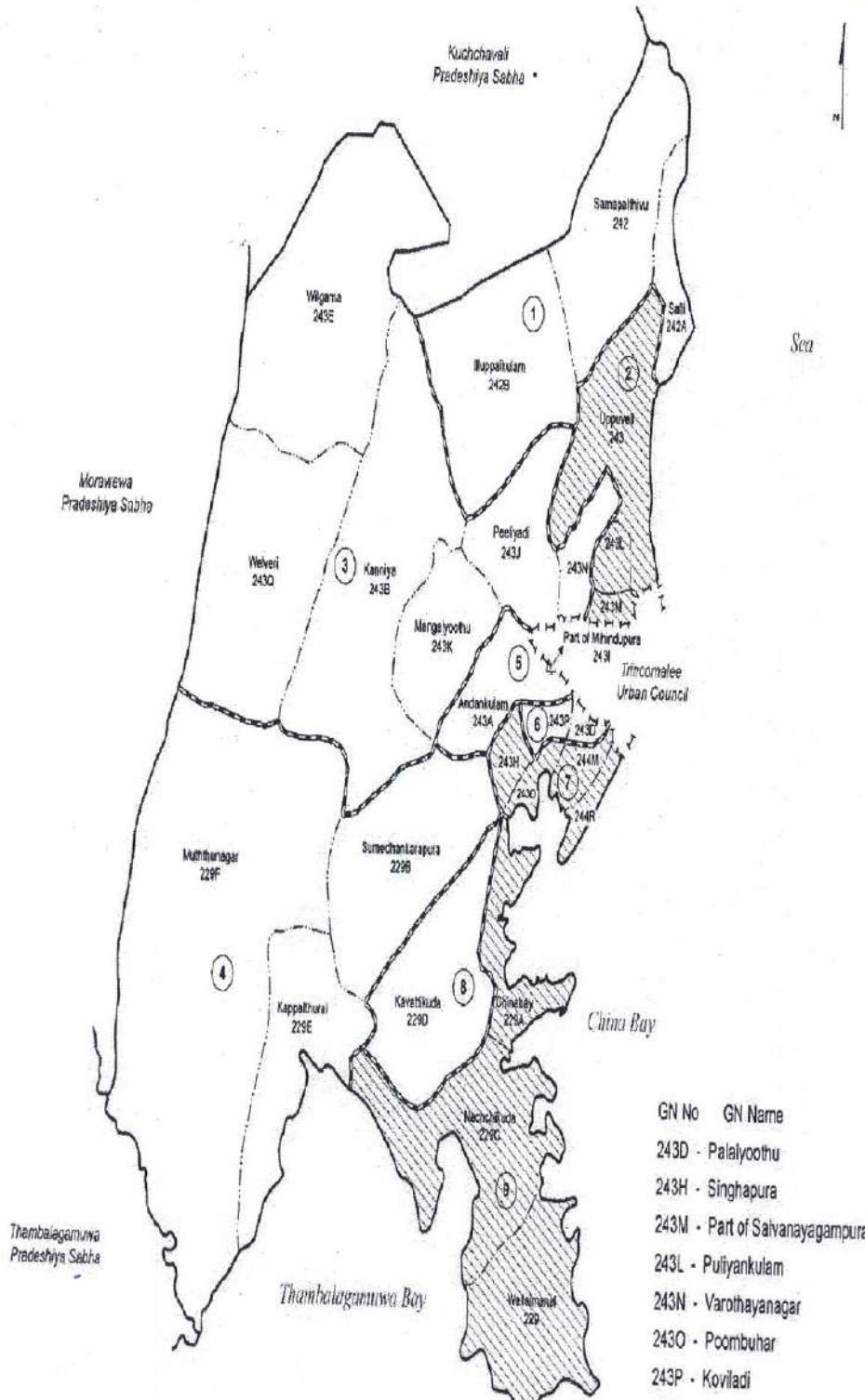
මෙම අය වැයේදී අතිගරු ජනාධිපතිතුමා විසින් ක්‍රියාත්මක කරනු ලබන කාඩ්නික පොහොර නිෂ්පාදනය කිරීමේ ක්‍රියාවලිය කාර්යක්ෂම ලෙස ක්‍රියාකිරීමට අපේක්ෂා කරනු ලැබේ.

  
 එන්.යාලුති,  
 ලේකම්  
**Secretary**  
**Town & Gravets Pradeshiya Sabha**  
**Trincomalee**





Trincomalee Town & Four Gravets Pradeshiya Sabha



Trincomalee Town & Gravets Pradeshiya Sabha

WARD No	WARD Name
1	Samapalthivu
2	Puliyankulam
3	Kanniya
4	Kappalthurai
5	Andankulam
6	Palaiyoothu
7	Singhapura
8	Kavattikuda
9	Wellaimanal

GN No	GN Name
243D	Palaiyoothu
243H	Singhapura
243M	Part of Saivanayagampuram
243L	Puliyankulam
243N	Varothayanagar
243O	Poombuhar
243P	Koviladi
244M	Madcove
244R	Part of Linganagar

Legend

	Province Boundary
	District Boundary
	DS Boundary
	GN Boundary
	Polling Division Boundary
	PS Boundary
	MC / UC Boundary
	Ward Boundary
	Multi Member Ward

Prepared by Survey Department of Sri Lanka  
 Date Source: National Delimitation Committee for Local Authorities - 2011  
 Ministry of Local Government and Provincial Councils

Scale - 1:70,000

246000

**திருக்கோணமலை பட்டினமும் சூழலும் பிரதேசசபை  
பொதுவான புள்ளிவிபரத்தகவல்கள் - 2022  
திருஷூமலூர் ஊராட்சி ஒன்றிய சபை  
சேரடி மண்டலம் சேரடி 2022**

(1) **பொது சேரடி**

1. மாகாணம் பலூர்	: கிழக்கு மாகாணம் : கரையோரப் பலூர்
2. மாவட்டம் திருச்செங்கை	: திருக்கோணமலை : திருஷூமலூர்
3. பிரதேசசபையாளர் பிரிவு சேரடி ஒன்றிய சபை	: பட்டினமும் சூழலும் : ஊராட்சி ஒன்றிய சபை
4. கிராம சேவையாளர் பிரிவு ஊராட்சி ஒன்றிய சபை	: புதியபுத்தூர் : சேரடி ஒன்றிய சபை
5. தேர்தல் தொகுதி: சேரடி ஒன்றிய சபை	: திருக்கோணமலை : திருஷூமலூர்
6. சபை நிர்வாக இடப்பரப்பளவு சேரடி ஒன்றிய சபை	: 140.2 சதுரகி.மீ. : 140.2 ஏக்கர்
7. உப அலுவலகங்கள் சேரடி ஒன்றிய சபை	: 03
8. வட்டார அங்கத்தவர்களின் எண்ணிக்கை சேரடி ஒன்றிய சபை	: 12
9. கிராம சேவையாளர் பிரிவு ஊராட்சி ஒன்றிய சபை	: 27
10. சபை உறுப்பினர்களின் எண்ணிக்கை சேரடி ஒன்றிய சபை	: 22
11. சனத்தொகை சேரடி ஒன்றிய சபை	: 60,963
12. வாகனங்களின் எண்ணிக்கை சேரடி ஒன்றிய சபை	
1. உழவு இயந்திரம் சேரடி ஒன்றிய சபை	: 09
2. றோலர் சேரடி ஒன்றிய சபை	: 01
3. வான் சேரடி ஒன்றிய சபை	: 01
4. பிக்கப் சேரடி ஒன்றிய சபை	: 01
5. கலிபவுசர் சேரடி ஒன்றிய சபை	: 02
6. கறாகப் சேரடி ஒன்றிய சபை	: 01
7. தண்ணீர் பவுசர் சேரடி ஒன்றிய சபை	: 01
8. ஜெசிபி சேரடி ஒன்றிய சபை	: 01
9. ரிப்பர் சேரடி ஒன்றிய சபை	: 01
10. மோட்டார் சைக்கிள் சேரடி ஒன்றிய சபை	: 01

11. <b>Micro Rexton</b> මයික්‍රෝ රෙක්ටන්	: 01
12. <b>உழுவு இயந்திர பெட்டி</b> பூக்கட்டு மெஷின்	: 11
13. <b>பவுசர் ரெயிலர்</b> பந்து மிஷின்	: 03
14. <b>கலி ரெயிலர்</b> கலி மெஷின்	: 01
15. <b>அம்பலன்ஸ்</b> <b>අමතකයන්</b> (Temporary from RDHS)	: 01
16. <b>Hand Roller</b>	: 01
17. <b>Plate Vibrator</b>	: 01

**T&GPS**

(11) சேவைகள் ஷீட்பின்

01. இலவச ஆயுள்வேத வைத்தியசாலைகள் தொழிலில் ஈடுபட்டவர்களுக்கு வேலை காலம்	: 05
02. சனசமூக நிலையங்கள் புது கட்டிடம்	: 37
03. விளையாட்டு மைதானங்கள் புது கட்டிடம்	: 09
04. பொதுக்கிணறுகள் புது கட்டிடம்	: 52
05. மயானம் புது கட்டிடம்	: 14
06. பொதுமலசலகங்கள் புது கட்டிடம்	: 02
07. மீன் சந்தை புது கட்டிடம்	: 01
08. பஸ்நோக்கு கட்டிடம் தொகுதி புது கட்டிடம்	: 01
09. பாலர் பாடசாலைகள் புது கட்டிடம்	: 02
10. பொது நூலகங்கள் புது கட்டிடம்	: 04
11. குப்பை சேகரிக்கும் இடம் புது கட்டிடம்	: 01
12. சிறுவர் பூங்கா புது கட்டிடம்	: 02
13. தெரு விளக்குகளின் எண்ணிக்கை புது கட்டிடம்	: 700 மதிப்பு : 700 பணம்

(111) தொலைபேசி இலக்கங்கள் உட்கட்டுதல்

1. தலைமை அலுவலகம் புது கட்டிடம்	: 026- 2222150
2. தலைவர் அலுவலகம் புது கட்டிடம்	: 026 -2053830
3. செயலாளர் புது கட்டிடம்	: 026 -2053865
4. குடாக்கரை உபஅலுவலகம் புது கட்டிடம்	: 026- 2233236
5. உப்பு வெளி நூலகம் புது கட்டிடம்	: 026- 3261419
6. சாம்பல்தீவு உபஅலுவலகம் புது கட்டிடம்	: 026- 2051181
7. குடாக்கரை நூலகம் புது கட்டிடம்	: 026- 2052646
8. சீனக்குடா நூலகம் புது கட்டிடம்	: 026- 2233199

IV) தொலை நகல் இல ருக்கீ ஂடுடு (Fax)

1. தலைமை அலுவலகம் :- 026 -2220529  
஁டுடு கார்ட்டுடு

V) மின்னஞ்சல் முகவரி ஁ட்டீத் ஁ட்டுடு (Email)

1. தலைமை அலுவலகம் :- [tcotwnps@yahoo.com](mailto:tcotwnps@yahoo.com)  
஁டுடு கார்ட்டுடு

VI) முகப்புத்தக முகவரி ஁ட்டீடு (Facebook)

- :- Tgps Uppuveli  
[tcotwnps@gmail.com](mailto:tcotwnps@gmail.com)

**T&GPS**

**Trincomalee Town & Gravets Pradeshiya Sabha.  
Cadre List for-2022**

S. N	Designation	Grade	Ps Town & Gravets										
			A.C	Pe	V	Ca	Co	A/Sup	A.P	Other			
			A	B	C	D	E	F	G				
1	Secretary	PPMAS Supra	1	1	0								
2	Ayurvedic Medical Officer	SLAMys III/II	4	4	0								
3	Development Officer	DOS III/II/I	7	8	0								
4	Local Govt Assistant	LGAS	1	1	0								
5	Technical Officer(Civil)	SLTS III/II/I	2	2	0								
6	Librarian	SLTS III/II/I	4	1	3								
7	Management Service Officer	MSOS III/II/I	8	6	2								
8	Revenue Inspector	Dept.III/II/I	4	4	0								
9	Nursery school Teacher	Dept.III/II/I	2	2	0								
Sub Total			33	29	5	0	0	0	0	0	0	0	0
10	Health Supervisor	Dept.III/II/I	1	0	1								
11	Driver	PDS III/H/I Spl	10	8	2			2					
12	Heavy Equipment Operator	Dept. III/II/I Spl	1	0	1								
13	Electrician	Dept. III/II/I Spl	1	1	0								
14	Ayurvedic Dispenser	Dept. III/II/I Spl	4	2	2								
15	KKS	OES. III/II/I Spl	8	2	6								
16	Watcher	OES. III/II/I Spl	13	8	5								
17	Health Labourer	Dept. III/II/I Spl	39	35	4			45					
18	Work/Field Labourer	Dept. III/II/I Spl	12	11	1			10					
19	Library Attendant	Dept. III/II/I Spl	6	5	1								
Sub Total			95	72	23	0	0	0	0	0	0	0	0
<b>GRAND TOTAL</b>			<b>128</b>	<b>101</b>	<b>28</b>	<b>0</b>	<b>0</b>	<b>57</b>	<b>0</b>	<b>0</b>	<b>0</b>	<b>0</b>	<b>0</b>

A- AC-Approval Carder

B- Pe-Permanent

C- V-Vacant

D- Ca-Casual

E- Co-Contract

F- F-A/Sub-Acting/Substitute

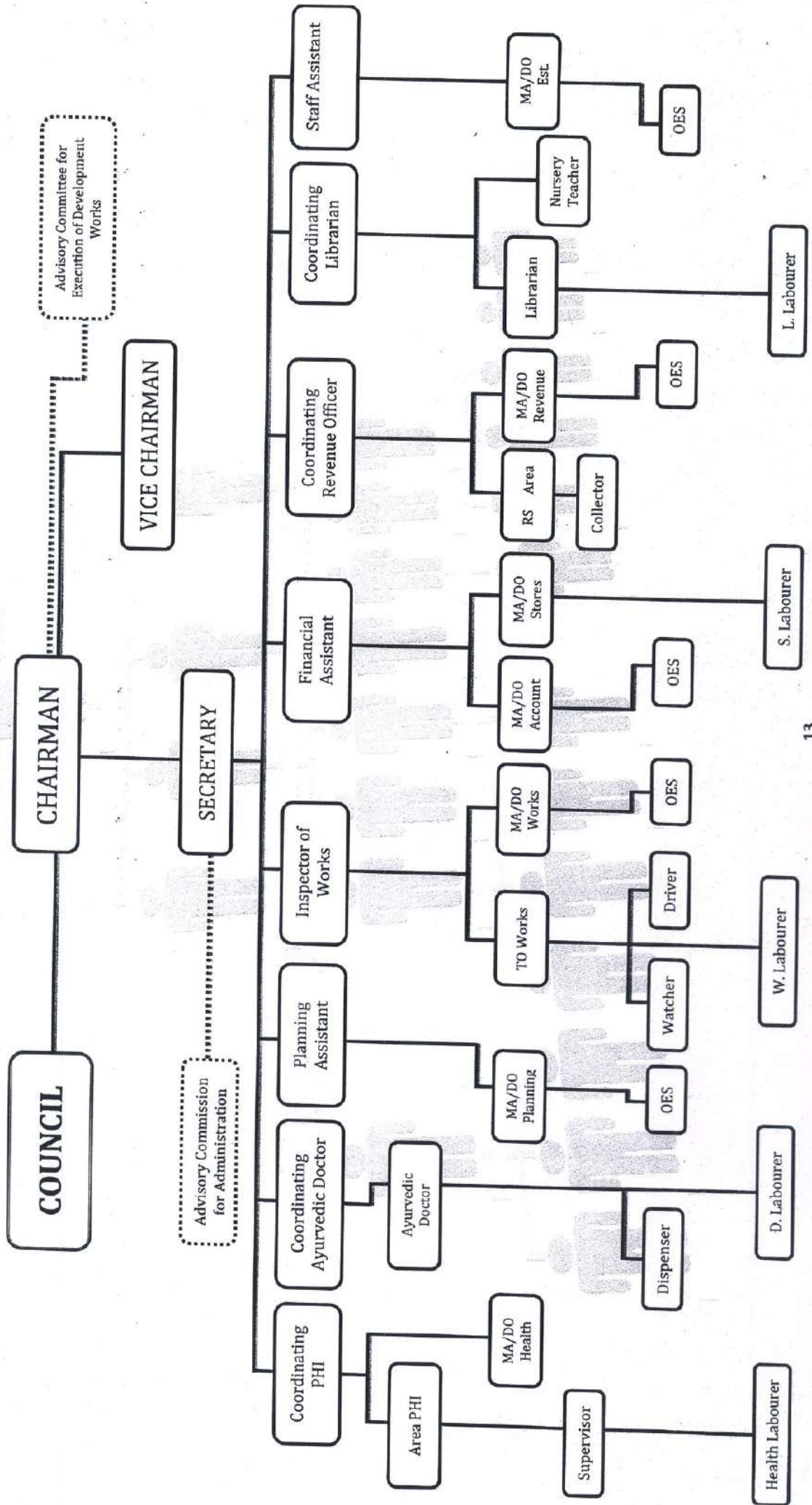
G- A.P-Actual Position

H- al Position= D+E

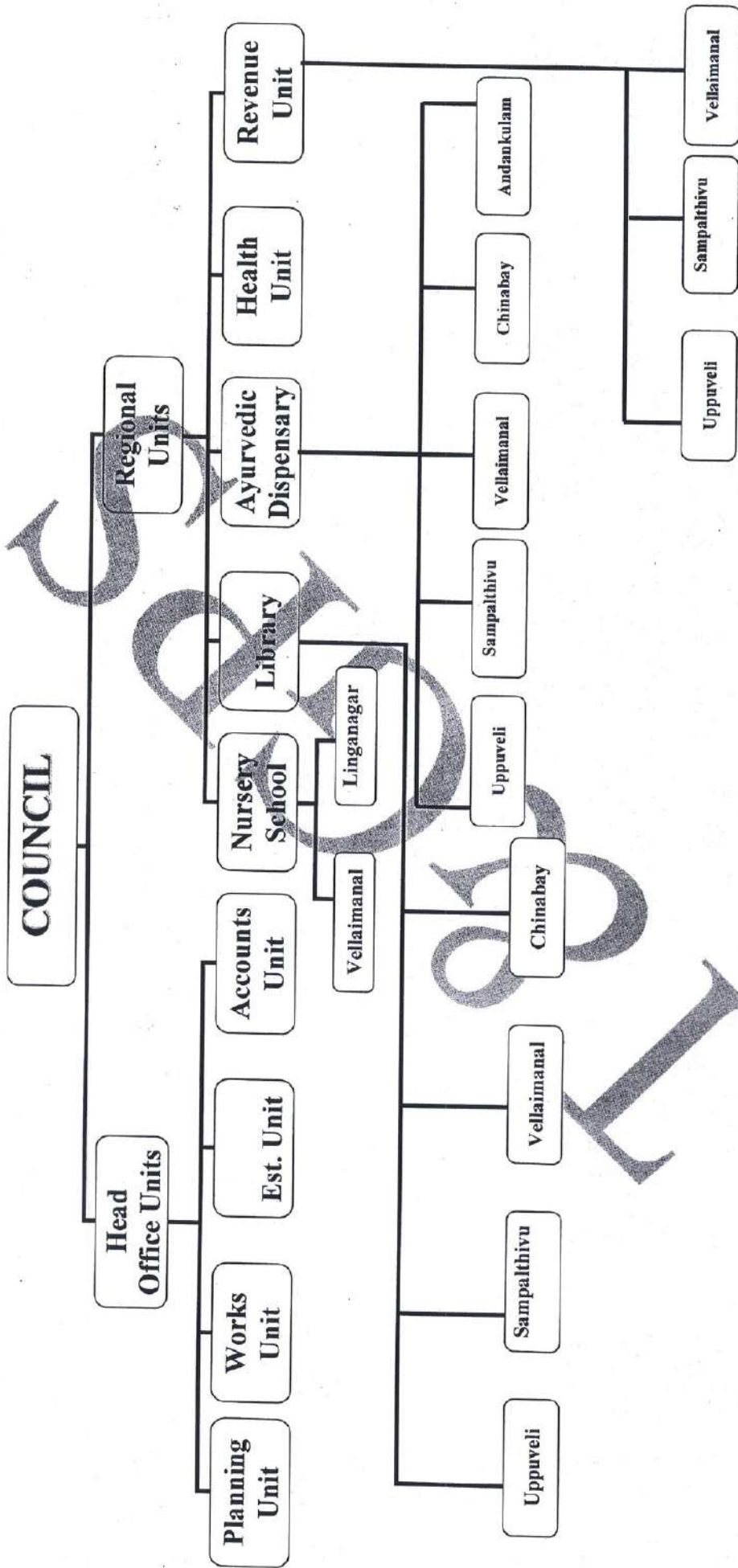
C-Vacant=(A-B)

Actu { }

**TRINCOMALEE TOWN & GRAVETS PRADESHIYA SABHA  
ORGANIZATION CHART**



# STRUCTURE OF THE PRADESHIYA SABHA ADMINISTRATIVE UNITS





**உப அலுவலக ரீதியாக ஆதனவரி அறவிடப்படும் வட்டாரங்களின் எண்ணிக்கையும்  
ஆதனவரிகளினது விபரமும் -2022  
௨௪ கார்ட்டால் அனுப்பி வைக்கப்பட்ட பின்பு 2022**

**உப்புமேளம் உப அலுவலகம்  
உப்புமேளம் ௨௪ கார்ட்டால்**

- 1) வட்டாரங்களின் எண்ணிக்கை கார்ட்டால் - 06
- 2) வரி அறவிட்டு வீதம் சூதிகைய - 6%
- 3) ஆதனங்களின் எண்ணிக்கை பின்பு -

**14269**

வட்டார இல கார்ட்டால் அட்டை	ஆதன எண்ணிக்கை பின்பு கார்ட்டால்	ஆதனப் பெறுமதி பின்பு பின்பு	வருடாந்த வரி பின்பு பின்பு
1ம் வட்டாரம் 1 பின்பு கார்ட்டால்	-	-	-
2ம் வட்டாரம் 2 பின்பு கார்ட்டால்	334	2,778,495.00	166,709.70
3ம் வட்டாரம் 3 பின்பு கார்ட்டால்	626	28,497,791.00	1,709,867.46
4ம் வட்டாரம் 4 பின்பு கார்ட்டால்	5098	32,324,668.00	1,939,480.08
5ம் வட்டாரம் 5 பின்பு கார்ட்டால்	5446	35,299,555.00	2,117,973.30
6ம் வட்டாரம் 6 பின்பு கார்ட்டால்	2765	21,796,994.44	1,307,819.67
<b>மொத்தம் பின்பு</b>	<b>14269</b>	<b>120,697,503.44</b>	<b>7,241,850.21</b>

**வெள்ளைமணல் உப அலுவலகம்  
வெள்ளைமணல் ௨௪ கார்ட்டால்**

- 1) வட்டாரங்களின் எண்ணிக்கை கார்ட்டால் - 07
- 2) வரி அறவிட்டு வீதம் சூதிகைய - 6%
- 3) ஆதனங்களின் எண்ணிக்கை பின்பு -

**5819**

வட்டார இல கார்ட்டால் அட்டை	ஆதன எண்ணிக்கை பின்பு கார்ட்டால்	ஆதனப் பெறுமதி பின்பு பின்பு	வருடாந்த வரி பின்பு பின்பு
1ம் வட்டாரம் 1 பின்பு கார்ட்டால்	1218	6,706,647.00	402,398.82
2ம் வட்டாரம் 2 பின்பு கார்ட்டால்	0	-	-
3ம் வட்டாரம் 3 பின்பு கார்ட்டால்	255	1,720,811.00	103,248.66
4ம் வட்டாரம் 4 பின்பு கார்ட்டால்	794	149,058,235.00	8,943,494.10
5ம் வட்டாரம் 5 பின்பு கார்ட்டால்	2924	139,547,066.00	8,372,823.96
6ம் வட்டாரம் 6 பின்பு கார்ட்டால்	97	669,506.00	40,170.36
7ம் வட்டாரம் 7 பின்பு கார்ட்டால்	531	22,491,667.00	1,349,500.02
<b>மொத்தம் பின்பு</b>	<b>5819</b>	<b>320,193,932.00</b>	<b>19,211,635.92</b>

**சாம்பல்தீவு உப அலுவலகம்  
சாம்பல்தீவு ௨௪ கார்ட்டால்**

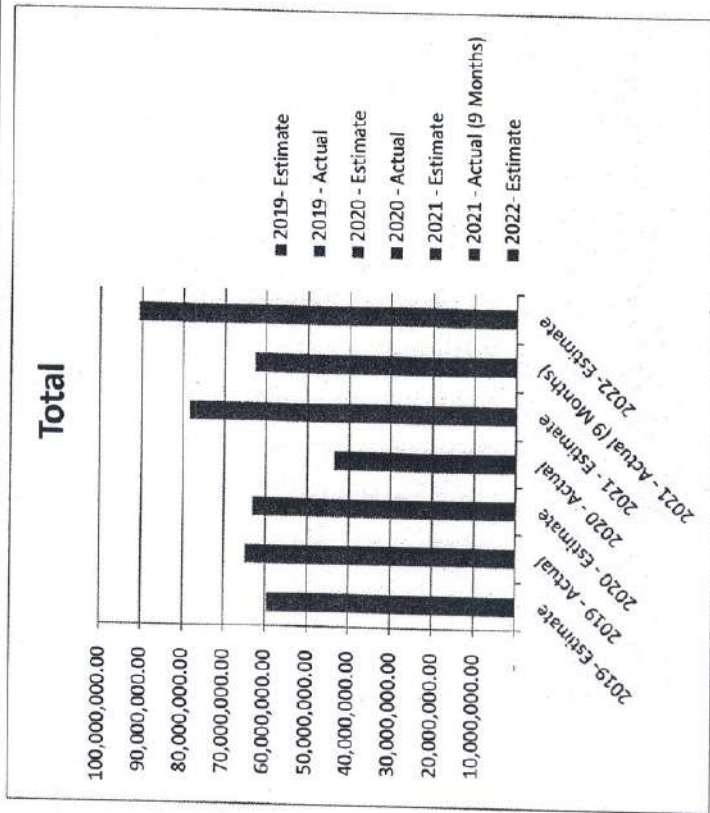
- 1) வட்டாரங்களின் எண்ணிக்கை கார்ட்டால் - 08
- 2) வரி அறவிட்டு வீதம் சூதிகைய - 6%
- 3) ஆதனங்களின் எண்ணிக்கை பின்பு -

**3562**

வட்டார இல கார்ட்டால் அட்டை	ஆதன எண்ணிக்கை பின்பு கார்ட்டால்	ஆதனப் பெறுமதி பின்பு பின்பு	வருடாந்த வரி பின்பு பின்பு
1ம் வட்டாரம் 1 பின்பு கார்ட்டால்	234	1,006,447.00	60,386.82
2ம் வட்டாரம் 2 பின்பு கார்ட்டால்	364	1,429,494.00	85,769.64
3ம் வட்டாரம் 3 பின்பு கார்ட்டால்	103	657,876.00	39,472.56
4ம் வட்டாரம் 4 பின்பு கார்ட்டால்	755	3,700,181.00	222,010.86
5ம் வட்டாரம் 5 பின்பு கார்ட்டால்	318	1,276,035.00	76,562.10
6ம் வட்டாரம் 6 பின்பு கார்ட்டால்	565	1,953,589.50	117,215.37
7ம் வட்டாரம் 7 பின்பு கார்ட்டால்	236	831,158.00	49,869.48
8ம் வட்டாரம் 8 பின்பு கார்ட்டால்	987	2,042,894.72	122,573.68
<b>மொத்தம் பின்பு</b>	<b>3562</b>	<b>12,897,675.22</b>	<b>773,860.51</b>

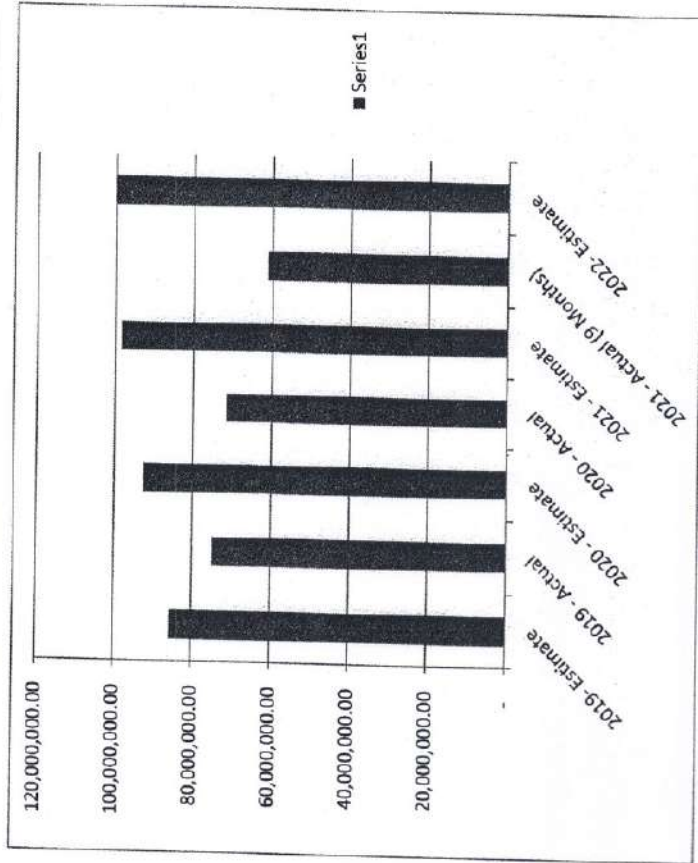
## Own Revenue Analyses

Type of Revenue	2019- Estimate	2019 - Actual	2020 - Estimate	2020 - Actual	2021 - Estimate	2021 - Actual (9 Months)	2022- Estimate
Rate & Tax	26,420,000.00	23,008,053.54	26,225,000.00	25,057,969.24	27,000,000.00	19,773,458.26	28,516,000.00
Rent	2,786,000.00	2,183,835.24	3,238,000.00	1,674,544.89	2,291,000.00	2,026,897.25	7,247,200.00
Licence	4,523,000.00	4,458,386.47	6,317,700.00	7,608,822.67	7,000,000.00	3,997,699.10	6,405,276.00
Service Charges	1,716,000.00	944,580.48	2,506,500.00	5,806,644.00	5,591,500.00	5,301,211.06	10,020,000.00
Warrant Fines & Penalties	8,074,000.00	11,779,983.09	10,104,000.00	149,450.30	15,110,000.00	19,760,681.28	18,041,500.00
Other Income	16,095,000.00	22,565,546.33	14,790,500.00	3,197,661.84	21,421,500.00	11,823,206.38	20,498,600.00
<b>Total</b>	<b>59,614,000.00</b>	<b>64,940,385.15</b>	<b>63,181,700.00</b>	<b>43,495,092.94</b>	<b>78,414,000.00</b>	<b>62,683,153.33</b>	<b>90,728,576.00</b>



## Expenditure Analyses

Type of Expenditure	2019- Estimate	2019 - Actual	2020 - Estimate	2020 - Actual	2021 - Estimate	2021 - Actual (9 Months)	2022- Estimate
Salaries & Allowances	68,495,000.00	60,113,644.93	74,603,902.00	61,274,056.39	78,000,000.00	50,421,411.51	79,300,000.00
Travelling Expenses	295,000.00	52,076.05	200,000.00	22,000.00	600,000.00	4,200.00	168,000.00
Supplies & Goods	8,378,000.00	6,773,356.15	8,801,000.00	5,699,430.19	9,792,000.00	6,019,784.66	10,506,000.00
Maintenance & Repairs of Capital Assets	5,020,000.00	4,652,727.88	4,865,000.00	2,443,232.41	2,490,000.00	1,801,393.92	3,765,000.00
Communication & Utilities	2,892,000.00	2,583,828.42	3,315,000.00	2,161,712.07	7,477,000.00	2,810,288.53	6,553,000.00
Payments of Interest	772,000.00	771,986.63	800,000.00	20,200.00	151,300.00	150,776.24	-
<b>Total</b>	<b>85,852,000.00</b>	<b>74,947,620.06</b>	<b>92,584,902.00</b>	<b>71,620,631.06</b>	<b>98,510,300.00</b>	<b>61,207,854.86</b>	<b>100,292,000.00</b>



திருக்கோணமலை பட்டினமும் சூழலும் பிரதேசசபை  
 திருகோமலைய நகர ஹா கவிவன் ஸ்ராடேஜிய ஸஹாவி  
 ஸாதிட்டு ஢திப்பீடு-2022ஃய லுஃ ஃஃததேதது - 2022

ஓல் ஃஃஃஃஃ ஃஃததேதது  
 ஢ாத்த வரூ஢ா஢ ஢திப்பீடு

வரூ஢ா஢ வி஢ர஢ ஃஃஃஃஃ லீஃதர்	2020 ஢் ஆ஢்டு ஢திப்பிட஢்஢்ட வரூ஢ா஢஢ 2020 லர்ஃஃஃ ஃஃததேதது ஃஃஃஃஃ	2021஢் ஆ஢்டு ஢திப்பிட஢்஢்ட வரூ஢ா஢஢ 2021 லர்ஃஃஃ ஃஃததேதது ஃஃஃஃஃ	2022஢் ஆ஢்டு ஢திப்பிட஢்஢்ட வரூ஢ா஢஢ 2022 லர்ஃஃஃ ஃஃததேதது ஃஃஃஃஃ
ஃஃஃஃ ஃஃஃஃஃ ஃஃஃ வரூ஢ா஢஢	60,352,040.00	78,414,000.00	90,728,576.00
ர்ஃஃஃ ஃஃஃஃ ஃஃஃஃஃஃஃ ஢ா஢ிய஢்	71,500,000.00	74,000,000.00	73,761,500.00
ஃஃஃஃஃ ஃஃஃஃ ஃஃஃஃஃஃஃ ஢ா஢ிய஢்	-	80,000,000.00	106,000,000.00
<b>஢ாத்த஢் ஓல்</b>	<b>131,852,040.00</b>	<b>232,414,000.00</b>	<b>270,490,076.00</b>

ஓல் லுஃஃஃ ஃஃததேதது  
 ஢ாத்த ஃஃஃஃஃஃஃ ஢திப்பீடு

ஃஃஃஃஃஃஃ வி஢ர஢ லுஃஃஃ லீஃதர்	2020 ஢் ஆ஢்டு ஢திப்பிட஢்஢்ட ஃஃஃஃஃஃஃஃஃஃஃ 2020 லர்ஃஃஃ ஃஃததேதது ஃஃஃஃஃ லுஃஃஃஃஃ	2021 ஢் ஆ஢்டு ஢திப்பிட஢்஢்ட ஃஃஃஃஃஃஃஃஃஃஃ 2021 லர்ஃஃஃ ஃஃததேதது ஃஃஃஃஃ லுஃஃஃஃஃ	2022 ஢் ஆ஢்டு ஢திப்பிட஢்஢்ட ஃஃஃஃஃஃஃஃஃஃஃ 2022 லர்ஃஃஃ ஃஃததேதது ஃஃஃஃஃ லுஃஃஃஃஃ
ஃஃஃ ஃஃஃஃஃஃஃ லுஃஃஃஃஃ (ஃஃஃஃஃஃஃ ஃஃஃஃஃஃஃஃஃஃஃ) ஃஃஃஃஃஃஃஃ ஃஃஃஃஃஃஃஃஃஃஃ (ஃஃஃஃஃஃஃஃஃஃஃ) ஃஃஃஃஃஃஃஃஃஃஃ	26,326,000.00	27,133,900.00	29,408,500.00
லுஃஃஃஃஃஃஃஃஃஃஃ ஃஃஃஃஃஃஃஃஃஃஃ ஃஃஃஃஃஃஃஃஃஃஃ (ர்ஃஃஃஃஃஃஃஃஃஃஃ)	71,500,000.00	74,000,000.00	73,761,500.00
ஃஃஃஃஃஃஃஃஃஃஃஃஃஃ (ஃஃஃஃஃஃஃஃஃஃஃஃஃஃ) ஃஃஃஃஃஃஃஃஃஃஃஃஃஃ (ர்ஃஃஃஃஃஃஃஃஃஃஃ)	26,000,000.00	80,000,000.00	106,000,000.00
ஃஃஃஃஃஃஃஃஃஃஃஃஃஃ (ஃஃஃஃஃஃஃஃஃஃஃஃஃஃ) ஃஃஃஃஃஃஃஃஃஃஃஃஃஃ (ஃஃஃஃஃஃஃஃஃஃஃ)	4,921,782.81	48,135,000.00	61,320,000.00
<b>஢ாத்த஢் ஓல்</b>	<b>128,747,782.81</b>	<b>229,268,900.00</b>	<b>270,490,000.00</b>

**பாதீட்டுப்பொழிப்பு - 2022**  
**அடி விய அடிக்கீழ் சாராணிய. - 2022**

சபை வருமானம் ஊர் அடிக்கீழ்	90,728,576.00	
அரசியை மானியங்கள் (Salary Reimbursement) அடிக்கீழ்	73,761,500.00	
மூலதன வருமானம் (Line Ministry/LDSP/PSDG/CBG and Others) அடிக்கீழ்	106,000,000.00	
மொத்த வருமானம் இது அடிக்கீழ்		<b>270,490,076.00</b>
மீண்டுமும் செலவீனங்கள் அடிக்கீழ்	103,170,000.00	
மூலதனச்செலவினம் அடிக்கீழ்	167,320,000.00	
மொத்த செலவினம் இது அடிக்கீழ்		<b>270,490,000.00</b>
மிகை/குறை அடிக்கீழ் / அடிக்கீழ்		<b>76.00</b>



ந.யாழினி  
செயலாளர்  
ப.கு.பிரதேச சபை

**Secretary**  
**Town & Gravets Pradeshiya Sabha**  
**Trincomalee**

**திருக்கோணமலை பட்டினமும் சூழலும் பிரதேசசபை**  
**கிண்கூலியை தர தர கமிஷன் ப்ராஜெக்ட்டை ககாடு**

**பாதீட்டு மதிப்பீடு-2022 டீய வுட கீழ்க்கென்குல - 2022**

வருமான விபரம் டாடாஸகீ விக்கர்	2020ம்ஆண்டு (மதிப்பிடப்பட்ட வருமானம்) 2020 வரகீய கீழ்க்கென்கு டாடாஸகீ	2021 ம்ஆண்டு (மதிப்பிடப்பட்ட வருமானம்) 2021 வரகீய கீழ்க்கென்கு டாடாஸகீ	2021ம் ஆண்டு உண்மை வருமானம் (செப்ரெம்பர்வரை) 2021 வரகீய டாடாஸகீ (கீழ்க்குறி) (கீழ்க்குறி)	2022 ம் ஆண்டு (மதிப்பிடப்பட்ட வருமானம்) 2022 வரகீய (கீழ்க்கென்கு டாடாஸகீ)
10. வீதவரிகளும், வரிகளும் டீய கீடி	26,275,000.00	27,000,000.00	19,773,458.26	28,516,000.00
20. வாடகைகள் கீடி	2,987,000.00	2,291,000.00	2,026,897.25	7,247,200.00
30. உரிமக்கட்டணம் வரலகீய கீடி	6,358,640.00	7,000,000.00	3,997,699.10	6,405,276.00
40. சேவைக்கட்டணங்கள் கீடி கீடி	4,699,400.00	5,591,500.00	5,301,211.06	10,020,000.00
50. பற்றாணைக்கட்டணங்கள் வரலகீய கீடி	7,615,000.00	15,110,000.00	19,760,681.28	18,041,500.00
60. ஏனையவருமானம் டீய கீடி	12,417,000.00	21,421,500.00	11,823,206.38	20,498,600.00
70. அரசிறை மானியங்கள் வரகீய டாடா	71,500,000.00	74,000,000.00	42,775,856.87	73,761,500.00
80. மூலதனப்பெறுகைகள் ப்ராடீய கீடி	-	-	-	-
80. ஏனைய மூலதனப்பெறுகைகள் (Line Ministry/LDSP/PSDG/CBG)	-	80,000,000.00	4,860,906.83	106,000,000.00
<b>மொத்தம் கீடி</b>	<b>131,852,040.00</b>	<b>232,414,000.00</b>	<b>110,319,917.03</b>	<b>270,490,076.00</b>

செலவின விபரம் விடகீய விக்கர்	2020 ம்ஆண்டு (மதிப்பிடப்பட்ட செலவினம்) 2020வரகீய கீழ்க்கென்கு கக விடகீய	2021 ம்ஆண்டு (மதிப்பிடப்பட்ட செலவினம்) 2021 வரகீய கீழ்க்கென்கு கக விடகீய	2021 ம்ஆண்டு உண்மைச் செலவினம் (செப்ரெம்பர்வரை) 2021 வரகீய வுட ப்ராஜெக்ட்டு (கீழ்க்குறி) (கீழ்க்குறி)	2022 ம் ஆண்டு (மதிப்பிடப்பட்ட செலவினம்) 2022 வரகீய (கீழ்க்கென்கு கக விடகீய)
1. வேதனங்களும் படிகளும் வுட ப்ராஜெக்ட்டு கீடி	72,900,000.00	78,000,000.00	50,421,411.51	79,300,000.00
2. பயணச்செலவுகள் கீடி கீடி	224,500.00	600,000.00	4,200.00	168,000.00
3. வழங்குபொருட்களும் தேவைப்பொருட்களும் கீடி கீடி கீடி	9,913,500.00	9,792,000.00	6,019,784.66	10,506,000.00
4. மூலதனச்சொத்துக்களைபழுதுபார்த்தலும் பேணலும் ப்ராடீய வரலகீய கீடி கீடி கீடி	5,255,000.00	2,490,000.00	1,801,393.92	3,765,000.00
5. ஏற்றியிறக்கல் தொலைத்தொடர்புபயன்பாட்டு சேவைகள் ப்ராடீய கீடி , கீடி கீடி , கீடி கீடி	6,828,000.00	7,477,000.00	2,810,288.53	6,553,000.00
6. வட்டிக்கொடுப்பனவுகள் கீடி கீடி	377,000.00	151,300.00	150,776.24	-
7. மானியங்கள் உதவுதொகைகள் உதவிப்பணங்கள் டாடா , டாடா கீடி	128,000.00	123,600.00	16,260.00	78,000.00
8. ஓய்வதியம் இளைப்பாற்று நயங்கள் பணிக்கொடை ப்ராடீய கீடி கீடி	2,200,000.00	2,500,000.00	1,494,591.59	2,800,000.00
9. மூலதனச்செலவினம் ப்ராடீய கீடி	31,600,000.00	45,484,000.00	2,206,043.97	61,320,000.00
9. ஏனைய மூலதனச்செலவினம் (Line Ministry/LDSP/PSDG/CBG and Others)	-	80,000,000.00	-	106,000,000.00
10. கடன் மீள்கொடுப்பனவுகள் கீடி கீடி கீடி	-	-	-	-
Grant	-	-	-	-
LGIP	2,426,000.00	2,651,000.00	2,650,977.93	-
<b>மொத்தம் கீடி</b>	<b>131,852,000.00</b>	<b>229,268,900.00</b>	<b>67,575,728.35</b>	<b>270,490,000.00</b>

**திருக்கோணமலை பட்டினமும் சூழலும் பிரதேசசபை தரை ஹ கமிஷன் சூட்டீய க்ஷாவி**  
**பாதிட்டுப்பொழிப்பு - 2022 டீய வுடி சூட்டீய க்ஷாவி - 2022**

நிகழ்ச்சித்திட்டம் வுடிவகை	நடைமுறைவருமானம் பெறும் டீய	முலதனவருமானம் பெறும் டீய	நடைமுறைச்செலவினம் பெறும் டீய	முலதனச்செலவினம் பெறும் டீய	மிக்க/குறை வுடி / சூட்டீய
01. பொதுநிர்வாகம் பெறும் டீய	138,792,176.00	-	33,424,000.00	500,000.00	104,868,176.00
02. சுகாதாரசேவை பெறும் டீய	14,620,000.00	-	45,675,000.00	100,000.00	(31,155,000.00)
03. பொதுநிர்வாகம், பொதுவழிகள், காணிகட்டிடங்கள் பெறும் டீய	10,629,900.00	-	14,150,000.00	164,000,000.00	(167,520,100.00)
ஏனைய முலதனப்பெறுகைகள் (Line Min/LDSP/PSDG/CBG)	-	106,000,000.00	-	106,000,000.00	-
04. நிர்வாகச் சேவை பெறும் டீய	10,000.00	-	2,000.00	-	8,000.00
05. ஏனையபொதுப்பயன்பாட்டுச்சேவைகள் பெறும் டீய	406,000.00	-	5,392,000.00	1,000,000.00	(5,986,000.00)
06. நலப்பரிசேவைகளும் வசதிகளும் பெறும் டீய	32,000.00	-	4,527,000.00	500,000.00	(4,995,000.00)
07. மின்சாரம் பெறும் டீய	-	-	106,000,000.00	-	-
	<b>164,490,076.00</b>	<b>106,000,000.00</b>	<b>103,170,000.00</b>	<b>272,100,000.00</b>	<b>(104,779,924.00)</b>

**திருக்கோணமலை பட்டினமும் சூழலும் பிரதேசகரைய திருக்கோணமலை நகர ஹா கமிட்டி ஆர்டிங் டிவிஷன் 2022**

அறிவிட்டு எண்	குறிக்கோள் அமைப்பு	பொது நிர்வாகம் செலவுகள்	காணியிடங்கள்	மேலாட்சி	பாதுகாப்பு	பொது	மொத்தம்
	<b>மீண்டுமும் வருமானம் தராத வகை</b>						
10	வீதவாசல்கள், வாங்கும் அட்டைகள்	28,516,000.00	-	-	-	-	28,516,000.00
20	வாடகைகள்	-	-	-	-	-	-
30	உரிமங்கள்	276.00	6,405,000.00	-	-	400,000.00	7,247,200.00
40	சேவைக்கட்டணங்கள்	137,800.00	6,200,000.00	-	-	-	6,405,276.00
50	பற்றாணைக்கட்டணங்கள்	18,025,000.00	5,000.00	10,000.00	-	-	10,020,000.00
60	ஏசைபவருமானம்	20,351,600.00	10,000.00	-	6,000.00	-	18,041,500.00
70	அரசினர் மாண்புமிகு	71,761,500.00	2,000,000.00	-	-	-	20,498,600.00
	<b>மீண்டுமும் வருமானங்கள்</b>	<b>138,792,176.00</b>	<b>14,620,000.00</b>	<b>10,000.00</b>	<b>406,000.00</b>	<b>32,000.00</b>	<b>73,761,500.00</b>
	<b>மொத்தம்</b>	<b>138,792,176.00</b>	<b>14,620,000.00</b>	<b>10,000.00</b>	<b>406,000.00</b>	<b>32,000.00</b>	<b>164,490,076.00</b>
	<b>மீண்டுமும் வருமானங்கள்</b>	<b>71,761,500.00</b>	<b>2,000,000.00</b>	<b>-</b>	<b>-</b>	<b>-</b>	<b>73,761,500.00</b>
	<b>மொத்தம்</b>	<b>67,030,676.00</b>	<b>12,620,000.00</b>	<b>10,000.00</b>	<b>406,000.00</b>	<b>32,000.00</b>	<b>90,728,576.00</b>
<b>பகுதி II - II லைண்ட்</b>							
	<b>மீண்டுமும் வருமானங்கள்</b>	<b>26,000,000.00</b>	<b>35,000,000.00</b>	<b>11,000,000.00</b>	<b>-</b>	<b>-</b>	<b>79,300,000.00</b>
	<b>மொத்தம்</b>	<b>81,000.00</b>	<b>30,000.00</b>	<b>50,000.00</b>	<b>-</b>	<b>-</b>	<b>168,000.00</b>
	<b>மொத்தம்</b>	<b>2,830,000.00</b>	<b>5,720,000.00</b>	<b>1,150,000.00</b>	<b>-</b>	<b>226,000.00</b>	<b>10,506,000.00</b>
	<b>மொத்தம்</b>	<b>680,000.00</b>	<b>1,675,000.00</b>	<b>950,000.00</b>	<b>-</b>	<b>100,000.00</b>	<b>3,765,000.00</b>
	<b>மொத்தம்</b>	<b>2,830,000.00</b>	<b>1,450,000.00</b>	<b>1,000,000.00</b>	<b>-</b>	<b>221,000.00</b>	<b>6,553,000.00</b>
	<b>மொத்தம்</b>	<b>-</b>	<b>-</b>	<b>-</b>	<b>-</b>	<b>-</b>	<b>-</b>
	<b>மொத்தம்</b>	<b>3,000.00</b>	<b>-</b>	<b>-</b>	<b>-</b>	<b>75,000.00</b>	<b>78,000.00</b>
	<b>மொத்தம்</b>	<b>1,000,000.00</b>	<b>1,800,000.00</b>	<b>-</b>	<b>-</b>	<b>-</b>	<b>2,800,000.00</b>
	<b>மொத்தம்</b>	<b>33,424,000.00</b>	<b>45,675,000.00</b>	<b>14,150,000.00</b>	<b>5,392,000.00</b>	<b>4,527,000.00</b>	<b>103,170,000.00</b>



**திருக்கோணாமலை பட்டினமும் சூழலும் பிரதேசகரைய திட்டக்காலக் கணக்கியல் அறிக்கை**

**பாதிப்பு மதிப்பீடு 2022 - டிசம்பர் 31-க்குரிய அறிக்கை-2022**

அறிக்கை எண்	குறிக்கோள் அமைப்பு	பொதுநலவாகும்	சுகாதாரசேவை	பொதுவழிகள்	நீர் வழங்கல்	ஏனையபயன்	நலநலநலநல	மின்சார	மொத்தம்
சுருக்க	சுருக்க	சுருக்க	சுருக்க	சுருக்க	சுருக்க	சுருக்க	சுருக்க	சுருக்க	சுருக்க
	பகுதி 1 இன் பிரகாரம்மீண்டும் செலவினங்களுக்கு மேலான அரசினர் 1 வது காலகட்ட கணக்கியல் அறிக்கை	138,792,176.00	14,620,000.00	10,629,900.00	10,000.00	406,000.00	32,000.00		164,490,076.00
	கூட்டுக கணக்கு	138,792,176.00	14,620,000.00	10,629,900.00	10,000.00	406,000.00	32,000.00		164,490,076.00
<b>மூலதனப்பெறுகைகள்</b>									
81	மூலதன மானியங்கள், புகண்ட	-	-	-	-	-	-		-
82	கடன்கள்	-	-	-	-	-	-		-
83	மூலதனச் சொத்துக்களின் விற்பனை	-	-	-	-	-	-		-
84	LDSP 2nd HSDP	-	-	106,000,000.00	-	-	-		106,000,000.00
	மொத்தம்	-	-	106,000,000.00	-	-	-		106,000,000.00
<b>மூலதனச் செலவுகள்</b>									
9	உபகரணச்சேலவிடு,காணிகள்,காணி சீர்திருத்த	500,000.00	100,000.00	58,000,000.00	-	1,000,000.00	500,000.00		60,100,000.00
10	நெல்சிய திட்டம் PURANEGUMA PROJECT	-	-	106,000,000.00	-	-	-		106,000,000.00
	கடன்கள்,மீளக்கொடுப்பனவுகள்	-	-	-	-	-	-		-
	Grand	-	-	-	-	-	-		-
	LGIP	-	-	-	-	-	-		-
	மூலதனச்செலவினங்களின் மொத்தம்	500,000.00	100,000.00	164,000,000.00	-	1,000,000.00	500,000.00		166,100,000.00
	மொத்தம்	(500,000.00)	(100,000.00)	(58,000,000.00)	-	(1,000,000.00)	(500,000.00)		(60,100,000.00)

**திருக்கோணமலை பட்டினமுல் சூழலும் பிரதிச்சுவை திருவாரூர் வார கமிட்டி மாதிரி சான்றிதழ் - 2022**  
**பாதி - ரூபாய் அளவிலான - 2022**  
**97ஆம் நிபந்தனையின் கீழ் வருமானம் உள்ளவர்கள் அளவிலான அட்டவணை**

வருமான வரியின் அட்டவணை	2021 ஆகஸ்ட் 31-க்கு முன்பாக										2022 ஆகஸ்ட் 31-க்கு முன்பாக										
	வருமானம்	ஆய்வு செய்யப்பட்டிருக்காத வருமானம்	ஆய்வு செய்யப்பட்டிருக்காத வருமானம்	ஆய்வு செய்யப்பட்டிருக்காத வருமானம்	ஆய்வு செய்யப்பட்டிருக்காத வருமானம்	ஆய்வு செய்யப்பட்டிருக்காத வருமானம்	ஆய்வு செய்யப்பட்டிருக்காத வருமானம்	ஆய்வு செய்யப்பட்டிருக்காத வருமானம்	ஆய்வு செய்யப்பட்டிருக்காத வருமானம்	ஆய்வு செய்யப்பட்டிருக்காத வருமானம்	ஆய்வு செய்யப்பட்டிருக்காத வருமானம்	ஆய்வு செய்யப்பட்டிருக்காத வருமானம்	ஆய்வு செய்யப்பட்டிருக்காத வருமானம்	ஆய்வு செய்யப்பட்டிருக்காத வருமானம்	ஆய்வு செய்யப்பட்டிருக்காத வருமானம்	ஆய்வு செய்யப்பட்டிருக்காத வருமானம்	ஆய்வு செய்யப்பட்டிருக்காத வருமானம்	ஆய்வு செய்யப்பட்டிருக்காத வருமானம்	ஆய்வு செய்யப்பட்டிருக்காத வருமானம்	ஆய்வு செய்யப்பட்டிருக்காத வருமானம்	
10. வீதவரிக்கான, வரிமீளவும்	25,057,969.24	18,150,000.00	8,084,000.00	766,000.00	27,000,000.00	15,718,723.05	3,715,388.28	339,346.93	19,773,458.26	18,150,000.00	9,600,000.00	766,000.00	19,773,458.26	18,150,000.00	9,600,000.00	766,000.00	19,773,458.26	18,150,000.00	9,600,000.00	766,000.00	
20. வட்டிகளின்	1,674,544.89	91,000.00	1,450,000.00	-	2,291,000.00	96,900.00	1,041,797.25	-	2,036,897.25	55,660.00	6,200,000.00	-	2,036,897.25	55,660.00	6,200,000.00	-	2,036,897.25	55,660.00	6,200,000.00	-	
30. உரிமையாளர்கள்	7,608,822.67	3,171,000.00	6,425,700.00	257,200.00	7,000,000.00	302,298.00	3,490,337.10	205,064.00	3,997,699.10	317,100.00	5,890,100.00	198,076.00	3,997,699.10	317,100.00	5,890,100.00	198,076.00	3,997,699.10	317,100.00	5,890,100.00	198,076.00	
40. சேவைக்கட்டணங்கள்	5,806,644.00	1,657,500.00	3,483,000.00	41,000.00	5,591,500.00	2,052,550.00	2,739,599.06	107,562.00	5,301,211.06	6,230,700.00	3,661,500.00	45,800.00	5,301,211.06	6,230,700.00	3,661,500.00	45,800.00	5,301,211.06	6,230,700.00	3,661,500.00	45,800.00	
50. பற்றாமைக்கட்டணங்கள்	149,450.30	20,000.00	50,000.00	-	15,000,000.00	43,325.29	35,088.12	2,959.53	19,760,681.28	25,000.00	14,500.00	-	19,760,681.28	25,000.00	14,500.00	-	19,760,681.28	25,000.00	14,500.00	-	
60. சலுகைப்படிமானம்	3,197,651.84	223,000.00	1,134,500.00	29,000.00	21,421,500.00	167,242.00	216,919.30	48,612.00	11,823,206.38	171,500.00	595,500.00	31,600.00	11,823,206.38	171,500.00	595,500.00	31,600.00	11,823,206.38	171,500.00	595,500.00	31,600.00	
70. ஆர்த்திர சலுகைகள்	56,079,488.20	11,000,000.00	30,500,000.00	7,500,000.00	74,000,000.00	2,566,551.41	6,416,378.53	1,711,034.27	42,775,856.87	11,464,225.00	29,704,600.00	6,758,532.00	42,775,856.87	11,464,225.00	29,704,600.00	6,758,532.00	42,775,856.87	11,464,225.00	29,704,600.00	6,758,532.00	
80. சலுகைப்படிமானங்கள் (Grant)	-	-	-	-	-	-	-	-	-	-	-	-	-	-	-	-	-	-	-	-	
மொத்தம்	99,574,581.14	31,458,600.00	51,167,200.00	8,593,200.00	232,414,000.00	20,947,589.75	17,655,507.64	2,414,578.73	69,302,240.90	36,414,185.00	55,666,200.00	7,800,008.00	69,302,240.90	36,414,185.00	55,666,200.00	7,800,008.00	69,302,240.90	36,414,185.00	55,666,200.00	7,800,008.00	
வருமானத்தின் அட்டவணை	-	-	-	-	80,000,000.00	80,000,000.00	4,860,906.83	-	4,860,906.83	-	-	-	4,860,906.83	-	-	-	-	-	-	-	-
மொத்தம்	-	-	-	-	80,000,000.00	80,000,000.00	4,860,906.83	-	4,860,906.83	-	-	-	4,860,906.83	-	-	-	-	-	-	-	-
மொத்தம்	99,574,581.14	31,458,600.00	51,167,200.00	8,593,200.00	232,414,000.00	20,947,589.75	17,655,507.64	2,414,578.73	69,302,240.90	36,414,185.00	55,666,200.00	7,800,008.00	69,302,240.90	36,414,185.00	55,666,200.00	7,800,008.00	69,302,240.90	36,414,185.00	55,666,200.00	7,800,008.00	
மொத்தம்	99,574,581.14	31,458,600.00	51,167,200.00	8,593,200.00	232,414,000.00	20,947,589.75	17,655,507.64	2,414,578.73	69,302,240.90	36,414,185.00	55,666,200.00	7,800,008.00	69,302,240.90	36,414,185.00	55,666,200.00	7,800,008.00	69,302,240.90	36,414,185.00	55,666,200.00	7,800,008.00	
மொத்தம்	99,574,581.14	31,458,600.00	51,167,200.00	8,593,200.00	232,414,000.00	20,947,589.75	17,655,507.64	2,414,578.73	69,302,240.90	36,414,185.00	55,666,200.00	7,800,008.00	69,302,240.90	36,414,185.00	55,666,200.00	7,800,008.00	69,302,240.90	36,414,185.00	55,666,200.00	7,800,008.00	
மொத்தம்	99,574,581.14	31,458,600.00	51,167,200.00	8,593,200.00	232,414,000.00	20,947,589.75	17,655,507.64	2,414,578.73	69,302,240.90	36,414,185.00	55,666,200.00	7,800,008.00	69,302,240.90	36,414,185.00	55,666,200.00	7,800,008.00	69,302,240.90	36,414,185.00	55,666,200.00	7,800,008.00	

**திருக்கோணமலை பட்டினமுறை பூர்த்திப்பணம் திருவிளையாடல் தரை வர கமிட்டி குழுக்கோவை மையம்**  
**பரீட்சை - 2022**

**2021 மார்ச் மீட்டிங் அறிக்கை**

பெயர்	2021 மார்ச் மீட்டிங் அறிக்கை										2022 மார்ச் மீட்டிங் அறிக்கை									
	மொத்தம்	உட்கட்ட	பெயர்	உட்கட்ட	பெயர்	உட்கட்ட	பெயர்	உட்கட்ட	பெயர்	உட்கட்ட	பெயர்	உட்கட்ட	பெயர்	உட்கட்ட	பெயர்	உட்கட்ட	பெயர்	உட்கட்ட		
1. மொத்தம்	61,274,056.39	35,700,000.00	25,210,705.76	25,210,705.76	5,042,141.15	12,605,332.88	30,421,481.51	36,700,000.00	3,800,000.00	29,700,000.00	3,800,000.00	29,700,000.00	3,800,000.00	29,700,000.00	3,800,000.00	29,700,000.00	3,800,000.00	29,700,000.00		
2. உட்கட்ட	22,000.00	89,500.00	113,500.00	113,500.00	63,500.00	331,500.00	331,500.00	63,500.00	331,500.00	63,500.00	331,500.00	63,500.00	331,500.00	63,500.00	331,500.00	63,500.00	331,500.00			
3. பெயர்	5,699,430.19	1,475,500.00	1,500,000.00	1,500,000.00	1,009,500.00	5,405,000.00	9,792,000.00	1,500,000.00	4,647,000.00	1,500,000.00	4,647,000.00	1,500,000.00	4,647,000.00	1,500,000.00	4,647,000.00	1,500,000.00	4,647,000.00			
4. உட்கட்ட	2,443,232.41	276,000.00	253,000.00	253,000.00	151,000.00	1,810,000.00	2,460,000.00	253,000.00	2,460,000.00	151,000.00	1,810,000.00	2,460,000.00	151,000.00	1,810,000.00	2,460,000.00	151,000.00	1,810,000.00			
5. பெயர்	2,161,712.07	500,000.00	677,000.00	677,000.00	280,000.00	6,020,000.00	7,477,000.00	677,000.00	7,477,000.00	280,000.00	6,020,000.00	7,477,000.00	280,000.00	6,020,000.00	7,477,000.00	280,000.00	6,020,000.00			
6. உட்கட்ட	20,200.00	-	-	-	-	151,300.00	151,300.00	-	-	-	151,300.00	151,300.00	-	-	-	151,300.00	151,300.00			
7. பெயர்	1,987,808.69	21,000.00	31,000.00	31,000.00	20,000.00	51,600.00	123,600.00	31,000.00	123,600.00	20,000.00	51,600.00	123,600.00	20,000.00	51,600.00	123,600.00	20,000.00	51,600.00			
8. உட்கட்ட	2,200,000.00	300,000.00	1,000,000.00	1,000,000.00	100,000.00	1,100,000.00	2,500,000.00	1,000,000.00	2,500,000.00	100,000.00	1,100,000.00	2,500,000.00	100,000.00	1,100,000.00	2,500,000.00	100,000.00	1,100,000.00			
9. பெயர்	75,808,439.75	11,762,000.00	39,478,500.00	39,478,500.00	5,424,000.00	44,269,400.00	101,123,900.00	39,478,500.00	44,269,400.00	5,424,000.00	44,269,400.00	101,123,900.00	39,478,500.00	44,269,400.00	101,123,900.00	39,478,500.00	44,269,400.00			
10. உட்கட்ட	2,391,146.00	-	-	-	-	45,184,000.00	45,184,000.00	-	-	-	45,184,000.00	45,184,000.00	-	-	-	45,184,000.00	45,184,000.00			
11. பெயர்	-	-	-	-	-	80,000,000.00	80,000,000.00	-	-	-	80,000,000.00	80,000,000.00	-	-	-	80,000,000.00	80,000,000.00			
12. உட்கட்ட	-	-	-	-	-	10,000.00	2,651,000.00	-	-	-	10,000.00	2,651,000.00	-	-	-	10,000.00	2,651,000.00			
13. பெயர்	78,199,586.35	11,762,000.00	39,678,500.00	39,678,500.00	5,424,000.00	169,763,400.00	229,268,900.00	39,678,500.00	229,268,900.00	5,424,000.00	169,763,400.00	229,268,900.00	39,678,500.00	229,268,900.00	103,170,000.00	270,490,000.00	103,170,000.00	270,490,000.00		

**தமிழகவேளாண்மைப் பட்டியலுக்குப் பரிந்துரைக்கப்பட்ட பணிகளின் பட்டியல்**  
**பாதிப்பு மதிப்பீடு** எனவும் **முடிவுரை** எனவும் **பரிந்துரைக்கப்பட்ட பணிகளின் பட்டியல்**  
**பரிந்துரைக்கப்பட்ட பணிகளின் பட்டியல்**

வகை	2020 ஆண்டின் மீட்டிங் மொத்தம்				2021 மதிப்பீடு				2022 மதிப்பீடு			
	மு.ப.க. அளவு	உ.ப.க. அளவு	ம.ப.க. அளவு	ச.ப.க. அளவு	மு.ப.க. அளவு	உ.ப.க. அளவு	ம.ப.க. அளவு	ச.ப.க. அளவு	மு.ப.க. அளவு	உ.ப.க. அளவு	ம.ப.க. அளவு	ச.ப.க. அளவு
10. விவசாயிகள், விவசாயிகள்	17,547,917.36	6,336,504.08	870,547.80	25,857,969.24	18,150,000.00	8,094,000.00	766,000.00	27,000,000.00	11,150,000.00	9,640,000.00	766,000.00	28,516,000.00
20. ம.ப.க. அளவு	-	-	-	-	-	-	-	-	-	-	-	-
30. உ.ப.க. அளவு	24.00	28.00	32.00	84.00	100.00	3,200.00	300.00	3,500.00	100.00	100.00	76.00	276.00
40. ச.ப.க. அளவு	7,050.00	33,310.00	5,600.00	45,940.00	10,000.00	60,000.00	5,000.00	75,000.00	10,000.00	40,000.00	15,800.00	137,800.00
50. ம.ப.க. அளவு	46,924.09	67,606.40	20,018.49	134,548.98	20,000.00	96,000.00	-	15,100,000.00	25,000.00	-	-	18,000,000.00
60. ச.ப.க. அளவு	111,946.00	382,134.00	106,158.00	2,388,232.84	207,000.00	1,054,500.00	19,000.00	21,315,540.00	140,000.00	480,000.00	31,600.00	19,700,000.00
70. ம.ப.க. அளவு	-	-	-	56,079,488.20	10,000,000.00	30,000,000.00	7,000,000.00	25,000,000.00	10,784,223.00	28,704,600.00	6,458,532.00	25,834,143.00
80. ச.ப.க. அளவு	17,513,261.45	7,323,582.46	1,005,356.29	28,307,201.26	28,307,160.00	39,291,700.00	7,790,200.00	135,504,000.00	29,089,325.00	36,824,700.00	7,272,000.00	138,792,176.00

**கேள்விகள்**

வகை	2020 ஆண்டின் மீட்டிங் மொத்தம்				2021 மதிப்பீடு				2022 மதிப்பீடு			
	மு.ப.க. அளவு	உ.ப.க. அளவு	ம.ப.க. அளவு	ச.ப.க. அளவு	மு.ப.க. அளவு	உ.ப.க. அளவு	ம.ப.க. அளவு	ச.ப.க. அளவு	மு.ப.க. அளவு	உ.ப.க. அளவு	ம.ப.க. அளவு	ச.ப.க. அளவு
1. விவசாயிகள், விவசாயிகள்	7,374,000.00	7,000,056.39	2,000,000.00	8,000,000.00	1,000,000.00	2,000,000.00	1,000,000.00	25,000,000.00	1,000,000.00	3,000,000.00	1,000,000.00	26,000,000.00
2. ம.ப.க. அளவு	-	-	-	20,200.00	60,000.00	85,000.00	35,000.00	401,000.00	15,000.00	25,000.00	8,000.00	81,000.00
3. உ.ப.க. அளவு	596,147.61	596,147.61	238,537.04	555,586.43	310,000.00	455,000.00	255,000.00	2,935,000.00	300,000.00	350,000.00	210,000.00	2,835,000.00
4. ச.ப.க. அளவு	102,897.27	257,243.16	68,598.18	428,738.61	50,000.00	-	50,000.00	650,000.00	50,000.00	-	50,000.00	680,000.00
5. ம.ப.க. அளவு	-	-	-	-	265,000.00	420,000.00	160,000.00	2,545,000.00	315,000.00	420,000.00	310,000.00	1,785,000.00
6. உ.ப.க. அளவு	-	-	-	24,200.00	-	-	-	-	-	-	-	-
7. ச.ப.க. அளவு	-	-	-	1,987,808.69	1,000.00	1,000.00	1,000.00	3,000.00	1,000.00	1,000.00	1,000.00	3,000.00
8. ம.ப.க. அளவு	-	-	-	1,200,000.00	-	-	-	1,000,000.00	-	-	-	1,000,000.00
9. ச.ப.க. அளவு	4,073,230.87	7,953,442.16	2,307,135.22	9,008,525.04	1,656,000.00	2,961,000.00	1,500,000.00	37,534,000.00	1,681,000.00	3,794,000.00	1,594,000.00	33,014,000.00
10. ம.ப.க. அளவு	-	-	-	-	-	-	-	-	-	-	-	-
11. ச.ப.க. அளவு	84,713,339.87	7,853,642.16	2,307,135.22	9,008,525.04	1,656,000.00	2,961,000.00	1,500,000.00	37,534,000.00	1,681,000.00	3,794,000.00	1,594,000.00	33,014,000.00

**தற்கட்டுக்காணாமலை பட்டியலுக்குள் சேர்க்கப்பட்டிருக்கின்றனவற்றின் பட்டியல்**  
**பாதிப்பு மதிப்பீடு மற்றும் சேலு கட்டணத்திற்கான 2022**  
**நிறுவனத்தின் பட்டியல்**

வருமான விகிதம்	2020 உட்கட்டணம்					2021 மதிப்பீடு					2022 மதிப்பீடு				
	மொத்தம்	உட்கட்டணம்	சேலு கட்டணம்	சேலு கட்டணம்	சேலு கட்டணம்	மொத்தம்	உட்கட்டணம்	சேலு கட்டணம்	சேலு கட்டணம்	சேலு கட்டணம்	மொத்தம்	உட்கட்டணம்	சேலு கட்டணம்	சேலு கட்டணம்	சேலு கட்டணம்
10. சேலு கட்டணம்	-	-	-	-	-	-	-	-	-	-	-	-	-	-	-
20. சேலு கட்டணம்	-	-	-	-	-	-	-	-	-	-	-	-	-	-	-
30. சேலு கட்டணம்	3,54,800.00	6,973,876.47	278,062.20	-	-	7,648,738.67	6,472,900.00	257,660.00	-	6,9% 6,500.00	317,000.00	5,890,000.00	198,000.00	-	6,405,000.00
40. சேலு கட்டணம்	2,695,800.00	2,106,467.00	90,950.00	-	-	5,692,317.00	3,120,000.00	-	400,000.00	5,120,000.00	3,200,000.00	3,000,000.00	-	-	6,200,000.00
50. சேலு கட்டணம்	400.00	800.00	1,200.00	-	-	4,400.00	-	-	-	-	5,000.00	-	-	-	5,000.00
60. சேலு கட்டணம்	-	-	-	-	-	-	-	-	-	-	6,500.00	-	-	-	10,000.00
70. சேலு கட்டணம்	-	-	-	-	-	-	3,610,000.00	500,000.00	-	2,000,000.00	700,000.00	1,000,000.00	300,000.00	-	2,000,000.00
80. சேலு கட்டணம்	2,695,800.00	2,397,267.00	93,330.00	-	-	5,694,797.00	2,600,000.00	500,000.00	-	7,120,000.00	3,200,500.00	4,000,500.00	300,000.00	-	8,215,000.00

**செலு கட்டணம்**

வருமான விகிதம்	2020 உட்கட்டணம்					2021 மதிப்பீடு					2022 மதிப்பீடு				
	மொத்தம்	உட்கட்டணம்	சேலு கட்டணம்	சேலு கட்டணம்	சேலு கட்டணம்	மொத்தம்	உட்கட்டணம்	சேலு கட்டணம்	சேலு கட்டணம்	சேலு கட்டணம்	மொத்தம்	உட்கட்டணம்	சேலு கட்டணம்	சேலு கட்டணம்	சேலு கட்டணம்
1. சேலு கட்டணம்	12,000,000.00	12,000,000.00	6,000,000.00	-	-	30,000,000.00	25,000,000.00	1,000,000.00	4,000,000.00	35,000,000.00	5,000,000.00	25,000,000.00	1,000,000.00	4,000,000.00	35,000,000.00
2. சேலு கட்டணம்	180.00	720.00	540.00	-	-	1,800.00	25,000.00	25,000.00	-	75,000.00	-	30,000.00	-	30,000.00	
3. சேலு கட்டணம்	431,074.62	1,894,477.60	288,716.42	1,082,686.56	-	3,608,555.20	1,310,000.00	680,000.00	2,950,000.00	5,100,000.00	1,110,000.00	4,160,000.00	390,000.00	60,000.00	3,720,000.00
4. சேலு கட்டணம்	101,474.71	431,144.63	68,983.14	258,686.78	-	862,289.26	200,000.00	75,000.00	700,000.00	1,175,000.00	200,000.00	200,000.00	75,000.00	1,200,000.00	1,875,000.00
5. சேலு கட்டணம்	128,910.29	408,215.95	236,335.55	300,700.70	-	1,074,252.50	150,000.00	50,000.00	1,250,000.00	1,650,000.00	100,000.00	100,000.00	50,000.00	1,200,000.00	1,450,000.00
6. சேலு கட்டணம்	-	-	-	-	-	-	-	-	-	-	-	-	-	-	-
7. சேலு கட்டணம்	-	-	-	-	-	-	-	-	-	-	-	-	-	-	-
8. சேலு கட்டணம்	-	-	-	-	-	-	-	-	-	-	-	-	-	-	-
9. சேலு கட்டணம்	12,665,679.64	14,644,558.18	6,394,575.11	1,642,524.04	-	36,347,296.56	6,725,000.00	1,940,000.00	8,100,000.00	44,450,000.00	6,710,000.00	30,790,000.00	1,615,000.00	6,500,000.00	45,375,000.00
10. சேலு கட்டணம்	12,665,679.64	14,644,558.18	6,394,575.11	1,642,524.04	-	36,347,296.56	6,725,000.00	1,940,000.00	8,100,000.00	44,450,000.00	6,710,000.00	30,790,000.00	1,615,000.00	6,500,000.00	45,375,000.00

**தமிழ்நாடு சட்டமன்றப் பேரவை**  
**2022 ஆண்டின் அறிக்கை**

**2022-23 ஆண்டின் அறிக்கை**

வகை	2020 உட்கணம்			2021 ஆண்டின்			2022 ஆண்டின்		
	உட்கணம்	மொத்தம்	பதனிடப்பட்டது	உட்கணம்	மொத்தம்	பதனிடப்பட்டது	உட்கணம்	மொத்தம்	பதனிடப்பட்டது
10. தொண்டுகள், விடுதலை	-	-	-	-	-	-	-	-	-
11. தொண்டுகள், ஊழியர்கள்	-	-	-	-	-	-	-	-	-
12. தொண்டுகள், வாகனம்	84,924.00	1,389,520.89	-	91,000.00	1,050,000.00	-	55,640.00	5,800,000.00	991,500.00
13. தொண்டுகள், வீடுகள்	-	-	-	-	-	-	-	-	-
14. தொண்டுகள், மருந்து	-	-	-	-	-	-	-	-	-
15. தொண்டுகள், மருந்து	56,340.00	581,390.00	22,000.00	45,000.00	300,000.00	34,000.00	2,015,700.00	620,000.00	30,000.00
16. தொண்டுகள், மருந்து	12,688.32	12,688.32	-	-	-	-	-	-	-
17. தொண்டுகள், மருந்து	16,700.00	112,020.00	19,600.00	6,000.00	80,000.00	10,000.00	7,000.00	108,000.00	-
18. தொண்டுகள், மருந்து	-	-	-	-	-	-	-	-	-
19. தொண்டுகள், மருந்து	-	-	-	-	-	-	-	-	-
20. தொண்டுகள், மருந்து	157,564.00	2,295,000.21	41,600.00	147,000.00	1,420,000.00	46,000.00	3,078,340.00	6,528,000.00	30,000.00
<b>மொத்தம்</b>	<b>157,564.00</b>	<b>2,295,000.21</b>	<b>41,600.00</b>	<b>147,000.00</b>	<b>1,420,000.00</b>	<b>46,000.00</b>	<b>3,078,340.00</b>	<b>6,528,000.00</b>	<b>30,000.00</b>

வகை	2020 உட்கணம்			2021 ஆண்டின்			2022 ஆண்டின்		
	உட்கணம்	மொத்தம்	பதனிடப்பட்டது	உட்கணம்	மொத்தம்	பதனிடப்பட்டது	உட்கணம்	மொத்தம்	பதனிடப்பட்டது
1. தொண்டுகள், மருந்து	-	-	-	-	-	-	-	-	-
2. தொண்டுகள், மருந்து	261,370.00	531,051.00	132,764.50	1,500,000.00	5,000,000.00	500,000.00	1,500,000.00	5,000,000.00	500,000.00
3. தொண்டுகள், மருந்து	-	-	-	-	-	-	-	-	-
4. தொண்டுகள், மருந்து	252,368.79	584,737.58	146,184.40	25,000.00	50,000.00	25,000.00	25,000.00	50,000.00	25,000.00
5. தொண்டுகள், மருந்து	-	-	-	-	-	-	-	-	-
6. தொண்டுகள், மருந்து	-	-	-	-	-	-	-	-	-
7. தொண்டுகள், மருந்து	-	-	-	-	-	-	-	-	-
8. தொண்டுகள், மருந்து	-	-	-	-	-	-	-	-	-
9. தொண்டுகள், மருந்து	-	-	-	-	-	-	-	-	-
10. தொண்டுகள், மருந்து	557,897.79	1,115,795.58	278,948.90	1,500,000.00	5,650,000.00	525,000.00	1,525,000.00	5,650,000.00	525,000.00
<b>மொத்தம்</b>	<b>557,897.79</b>	<b>1,115,795.58</b>	<b>278,948.90</b>	<b>1,500,000.00</b>	<b>5,650,000.00</b>	<b>525,000.00</b>	<b>1,525,000.00</b>	<b>5,650,000.00</b>	<b>525,000.00</b>







**திறக்கலாகாமலான பட்டியலையும் சமூகமும் சூழலும் பிரதிபலிக்கும் விஷயங்களை வரை வர வலுவான முடிவாக உயர்வு**  
**பரந்திர மருத்துவ அமைப்புகள் செயல்பாடுகள் 20121**  
**நிகழ்ச்சித்திட்டம் செயல்படுத்துதல் - 6**

**வருமானம் ஈடுபாடு**

	2019 ஈ. நவம்பர் திணிவு				2020 ஈ. நவம்பர் திணிவு				2021 ஈ. நவம்பர் திணிவு				
	மொத்த வருமானம்	அளவளவு பணியை செயல்படுத்தும் திட்டங்கள்	அளவளவு பணியை செயல்படுத்தும் திட்டங்கள்	மொத்த வருமானம்	மொத்த வருமானம்	அளவளவு பணியை செயல்படுத்தும் திட்டங்கள்	அளவளவு பணியை செயல்படுத்தும் திட்டங்கள்	மொத்த வருமானம்	மொத்த வருமானம்	அளவளவு பணியை செயல்படுத்தும் திட்டங்கள்	அளவளவு பணியை செயல்படுத்தும் திட்டங்கள்	மொத்த வருமானம்	மொத்த வருமானம்
10. திருவள்ளூர், காமராசர்	-	-	-	-	-	-	-	-	-	-	-	-	-
11. மருத்துவமனை	-	-	-	-	-	-	-	-	-	-	-	-	-
12. மருத்துவமனை	-	-	-	-	-	-	-	-	-	-	-	-	-
13. மருத்துவமனை	-	-	-	-	-	-	-	-	-	-	-	-	-
14. மருத்துவமனை	-	-	-	-	-	-	-	-	-	-	-	-	-
15. மருத்துவமனை	-	-	-	-	-	-	-	-	-	-	-	-	-
16. மருத்துவமனை	4,550.00	3,712.00	2,75.00	8,437.00	2,500.00	3,000.00	5,500.00	3,000.00	1,500.00	5,000.00	5,000.00	6,500.00	
17. மருத்துவமனை	188.00	1,240.00	1,405.00	2,833.00	-	-	-	-	3,500.00	-	3,500.00	3,500.00	
18. மருத்துவமனை	16,815.00	10,365.00	21,251.00	55,491.00	10,000.00	-	10,000.00	-	4,000.00	-	4,000.00	-	
19. மருத்துவமனை	-	-	-	-	-	-	-	-	-	-	-	-	-
20. மருத்துவமனை	2,652.00	15,317.60	20,971.00	46,891.60	12,500.00	3,000.00	15,500.00	-	-	-	22,000.00	22,000.00	
<b>மொத்தம்</b>	<b>599,853.72</b>	<b>991,975.68</b>	<b>595,609.80</b>	<b>1,885,840.12</b>	<b>1,219,500.00</b>	<b>2,223,000.00</b>	<b>4,485,588.32</b>	<b>1,219,500.00</b>	<b>2,360,000.00</b>	<b>1,152,000.00</b>	<b>1,75,000.00</b>	<b>5,077,800.00</b>	

**வருமானம் ஈடுபாடு**

	2019 ஈ. நவம்பர் திணிவு				2020 ஈ. நவம்பர் திணிவு				2021 ஈ. நவம்பர் திணிவு			
	மொத்த வருமானம்	அளவளவு பணியை செயல்படுத்தும் திட்டங்கள்	அளவளவு பணியை செயல்படுத்தும் திட்டங்கள்	மொத்த வருமானம்	மொத்த வருமானம்	அளவளவு பணியை செயல்படுத்தும் திட்டங்கள்	அளவளவு பணியை செயல்படுத்தும் திட்டங்கள்	மொத்த வருமானம்	மொத்த வருமானம்	அளவளவு பணியை செயல்படுத்தும் திட்டங்கள்	அளவளவு பணியை செயல்படுத்தும் திட்டங்கள்	மொத்த வருமானம்
1. மருத்துவமனை	585,000.00	975,000.00	585,000.00	1,755,000.00	1,200,000.00	2,000,000.00	3,900,000.00	900,000.00	2,000,000.00	900,000.00	2,000,000.00	3,900,000.00
2. மருத்துவமனை	-	-	-	-	4,000.00	5,000.00	12,000.00	3,000.00	3,000.00	1,000.00	3,000.00	5,000.00
3. மருத்துவமனை	-	-	-	-	110,500.00	81,000.00	252,000.00	60,500.00	85,000.00	55,000.00	86,000.00	276,000.00
4. மருத்துவமனை	14,833.72	16,975.68	10,609.80	42,439.28	-	-	-	-	50,000.00	25,000.00	25,000.00	100,000.00
5. மருத்துவமனை	-	-	-	-	30,840.12	1,07,000.00	282,000.00	70,000.00	59,000.00	41,000.00	101,000.00	221,000.00
6. மருத்துவமனை	-	-	-	-	-	-	-	-	-	-	-	-
7. மருத்துவமனை	-	-	-	-	20,000.00	30,000.00	120,000.00	20,000.00	20,000.00	5,000.00	20,000.00	75,000.00
8. மருத்துவமனை	599,853.72	991,975.68	595,609.80	1,885,840.12	1,219,500.00	2,223,000.00	4,485,588.32	1,219,500.00	2,360,000.00	1,152,000.00	1,75,000.00	5,077,800.00
<b>மொத்தம்</b>	<b>599,853.72</b>	<b>991,975.68</b>	<b>595,609.80</b>	<b>1,885,840.12</b>	<b>1,219,500.00</b>	<b>2,223,000.00</b>	<b>4,485,588.32</b>	<b>1,219,500.00</b>	<b>2,360,000.00</b>	<b>1,152,000.00</b>	<b>1,75,000.00</b>	<b>5,077,800.00</b>



**தீருக்கோணத்தை பட்டியலும் ஆழங்குப் பிரதேசத்தை திருக்கோணத்தை கரை வடிக் குவியல் கலை.**  
**வருமான மதிப்பீடு-2022-23-க்குறித்து பரிசீலனை - 2022**  
**நிகழ்ச்சித்திட்டம் 1 மொது நிர்வாகம் உட்குறியைக் குறை: 01 உட்குறியை பரிசீலனை.**

வருமானத்திற்கும், வருமானவகையம்	2022ம் ஆண்டு மார்ச்				2021மார்ச்சு மார்ச்				2022 மார்ச்சு மார்ச்			
	மொத்தம்	உட்குறியை	மொத்தம்	உட்குறியை	மொத்தம்	உட்குறியை	மொத்தம்	உட்குறியை	மொத்தம்	உட்குறியை	மொத்தம்	உட்குறியை
10. விநியோகம் வசூலிக்கும் வசூலும் உட்குறியை	17,347,917.36	6,839,504.08	870,547.80	25,057,969.24	18,150,000.00	8,084,000.00	27,000,000.00	18,150,000.00	9,600,000.00	766,000.00	766,000.00	28,516,000.00
11. விநியோகம் வசூலிக்கும் வசூலும் உட்குறியை	-	-	-	-	-	-	-	-	-	-	-	-
12. விநியோகம் வசூலிக்கும் வசூலும் உட்குறியை	-	-	-	-	-	-	-	-	-	-	-	-
30. உட்குறியை வசூலிக்கும் வசூலும் உட்குறியை	17,347,917.36	6,839,504.08	870,547.80	25,057,969.24	18,150,000.00	8,084,000.00	27,000,000.00	18,150,000.00	9,600,000.00	766,000.00	28,516,000.00	
32. விநியோகம் வசூலிக்கும் வசூலும் உட்குறியை	-	-	-	-	-	-	-	-	-	-	-	-
35. விநியோகம் வசூலிக்கும் வசூலும் உட்குறியை	24.00	28.00	32.00	84.00	100.00	200.00	200.00	100.00	100.00	76.00	76.00	276.00
36. விநியோகம் வசூலிக்கும் வசூலும் உட்குறியை	-	-	-	-	-	-	-	-	-	-	-	-
37. விநியோகம் வசூலிக்கும் வசூலும் உட்குறியை	-	-	-	-	-	-	-	-	-	-	-	-
40. விநியோகம் வசூலிக்கும் வசூலும் உட்குறியை	24.00	28.00	32.00	84.00	100.00	200.00	200.00	100.00	100.00	76.00	76.00	276.00
41. விநியோகம் வசூலிக்கும் வசூலும் உட்குறியை	7,050.00	28,900.00	5,600.00	41,250.00	10,000.00	60,000.00	5,000.00	75,000.00	40,000.00	7,800.00	88,000.00	
42. விநியோகம் வசூலிக்கும் வசூலும் உட்குறியை	-	4,410.00	-	4,410.00	-	-	-	-	-	-	-	8,000.00
43. விநியோகம் வசூலிக்கும் வசூலும் உட்குறியை	7,050.00	33,310.00	5,600.00	45,960.00	10,000.00	60,000.00	5,000.00	75,000.00	40,000.00	15,800.00	90,000.00	
50. விநியோகம் வசூலிக்கும் வசூலும் உட்குறியை	-	-	-	-	-	-	-	-	-	-	-	-
51. விநியோகம் வசூலிக்கும் வசூலும் உட்குறியை	-	-	-	-	-	-	-	-	-	-	-	-
52. விநியோகம் வசூலிக்கும் வசூலும் உட்குறியை	46,924.00	67,606.40	20,018.49	134,548.98	20,000.00	90,000.00	15,000,000.00	15,000,000.00	25,000.00	18,000,000.00	18,000,000.00	
60. விநியோகம் வசூலிக்கும் வசூலும் உட்குறியை	46,924.00	67,606.40	20,018.49	134,548.98	20,000.00	90,000.00	15,000,000.00	15,000,000.00	25,000.00	18,000,000.00	18,000,000.00	
61. விநியோகம் வசூலிக்கும் வசூலும் உட்குறியை	-	-	-	1,838,763.69	-	-	800,000.00	800,000.00	-	-	-	1,500,000.00
62. விநியோகம் வசூலிக்கும் வசூலும் உட்குறியை	11,945.00	46,044.00	9,158.00	55,202.00	7,000.00	54,500.00	12,000.00	13,500.00	40,000.00	24,560.00	100,000.00	
63. விநியோகம் வசூலிக்கும் வசூலும் உட்குறியை	-	-	-	-	-	-	-	-	-	-	-	-
64. விநியோகம் வசூலிக்கும் வசூலும் உட்குறியை	-	-	-	529,769.15	-	-	18,665,000.00	18,665,000.00	-	-	-	17,500,000.00
65. விநியோகம் வசூலிக்கும் வசூலும் உட்குறியை	100,000.00	337,990.00	97,000.00	534,990.00	200,000.00	1,000,000.00	7,000.00	1,207,000.00	100,000.00	7,100.00	1,507,000.00	

111,946.00	383,134.00	106,158.00	2,388,532.84	2,977,854.84	207,000.00	1,054,500.00	19,000.00	20,035,000.00	21,315,500.00	140,000.00	480,000.00	31,600.00	19,700,000.00	20,351,600.00
111,946.00	-	-	-	-	-	-	-	-	-	-	-	-	-	-
-	-	-	56,079,488.20	56,079,488.20	10,000,000.00	30,000,000.00	7,000,000.00	25,000,000.00	72,000,000.00	10,754,225.00	28,704,600.00	6,458,532.00	25,834,143.00	71,761,500.00
-	-	-	-	-	-	-	-	-	-	-	-	-	-	-
-	-	-	-	-	-	-	-	-	-	-	-	-	-	-
-	-	-	56,079,488.20	56,079,488.20	10,000,000.00	30,000,000.00	7,000,000.00	25,000,000.00	72,000,000.00	10,754,225.00	28,704,600.00	6,458,532.00	25,834,143.00	71,761,500.00
17,513,861.45	7,233,582.48	1,002,356.29	58,468,071.04	84,295,875.26	28,387,100.00	39,231,700.00	7,790,200.00	60,035,000.00	135,504,000.00	29,689,325.00	38,824,700.00	7,272,008.00	63,606,143.00	138,792,176.00

**தமிழகக் கோணமாலை பட்டியலுமும் மூன்று மாதங்களுக்கு முன்பாக நிகழ்ந்த சமீபத்தில் உள்ள திருச்சி மாவட்டம் வரலாற்றுப் பகுதிகளில் உள்ள பண்டைய கட்டிடங்களைப் பற்றிய விவரம்**

வருமானத்திற்கும், வரலாற்றுப் பகுதி	2022 ஆம் ஆண்டு				2021 ஆம் ஆண்டு				2020 ஆம் ஆண்டு				2019 ஆம் ஆண்டு			
	குடக்களம் நம்பிக்கை	உட்கட்டிடம் நம்பிக்கை	மொத்தம் நம்பிக்கை	மொத்தம் நம்பிக்கை	குடக்களம் நம்பிக்கை	உட்கட்டிடம் நம்பிக்கை	மொத்தம் நம்பிக்கை	மொத்தம் நம்பிக்கை	குடக்களம் நம்பிக்கை	உட்கட்டிடம் நம்பிக்கை	மொத்தம் நம்பிக்கை	மொத்தம் நம்பிக்கை	குடக்களம் நம்பிக்கை	உட்கட்டிடம் நம்பிக்கை	மொத்தம் நம்பிக்கை	மொத்தம் நம்பிக்கை
30. உட்கட்டிடம் (புது) உட்கட்டிடம்																
31. மீட்டரிடம் (புது) உட்கட்டிடம்	334,800.00	1,706,100.00	2,040,900.00	2,040,900.00	2,040,900.00	2,040,900.00	2,040,900.00	2,040,900.00	2,040,900.00	2,040,900.00	2,040,900.00	2,040,900.00	2,040,900.00	2,040,900.00	2,040,900.00	2,040,900.00
32. மீட்டரிடம் (புது) உட்கட்டிடம்	20,000.00	124,000.00	144,000.00	144,000.00	144,000.00	144,000.00	144,000.00	144,000.00	144,000.00	144,000.00	144,000.00	144,000.00	144,000.00	144,000.00	144,000.00	144,000.00
36. மீட்டரிடம் (புது) உட்கட்டிடம்	-	5,145,776.47	5,145,776.47	5,145,776.47	5,145,776.47	5,145,776.47	5,145,776.47	5,145,776.47	5,145,776.47	5,145,776.47	5,145,776.47	5,145,776.47	5,145,776.47	5,145,776.47	5,145,776.47	5,145,776.47
38. மீட்டரிடம் (புது) உட்கட்டிடம்	-	-	-	-	-	-	-	-	-	-	-	-	-	-	-	-
40. மீட்டரிடம் (புது) உட்கட்டிடம்	354,800.00	6,975,876.47	7,330,676.47	7,330,676.47	7,330,676.47	7,330,676.47	7,330,676.47	7,330,676.47	7,330,676.47	7,330,676.47	7,330,676.47	7,330,676.47	7,330,676.47	7,330,676.47	7,330,676.47	7,330,676.47
41. மீட்டரிடம் (புது) உட்கட்டிடம்	7,100.00	138,500.00	145,600.00	145,600.00	145,600.00	145,600.00	145,600.00	145,600.00	145,600.00	145,600.00	145,600.00	145,600.00	145,600.00	145,600.00	145,600.00	145,600.00
42. மீட்டரிடம் (புது) உட்கட்டிடம்	1,075,560.00	1,383,267.00	2,458,827.00	2,458,827.00	2,458,827.00	2,458,827.00	2,458,827.00	2,458,827.00	2,458,827.00	2,458,827.00	2,458,827.00	2,458,827.00	2,458,827.00	2,458,827.00	2,458,827.00	2,458,827.00
43. மீட்டரிடம் (புது) உட்கட்டிடம்	1,612,400.00	784,700.00	2,397,100.00	2,397,100.00	2,397,100.00	2,397,100.00	2,397,100.00	2,397,100.00	2,397,100.00	2,397,100.00	2,397,100.00	2,397,100.00	2,397,100.00	2,397,100.00	2,397,100.00	2,397,100.00
44. மீட்டரிடம் (புது) உட்கட்டிடம்	2,695,800.00	2,306,467.00	5,002,267.00	5,002,267.00	5,002,267.00	5,002,267.00	5,002,267.00	5,002,267.00	5,002,267.00	5,002,267.00	5,002,267.00	5,002,267.00	5,002,267.00	5,002,267.00	5,002,267.00	5,002,267.00
50. மீட்டரிடம் (புது) உட்கட்டிடம்	-	-	-	-	-	-	-	-	-	-	-	-	-	-	-	-
51. மீட்டரிடம் (புது) உட்கட்டிடம்	-	-	-	-	-	-	-	-	-	-	-	-	-	-	-	-
52. மீட்டரிடம் (புது) உட்கட்டிடம்	-	-	-	-	-	-	-	-	-	-	-	-	-	-	-	-
60. மீட்டரிடம் (புது) உட்கட்டிடம்	400.00	800.00	1,200.00	1,200.00	1,200.00	1,200.00	1,200.00	1,200.00	1,200.00	1,200.00	1,200.00	1,200.00	1,200.00	1,200.00	1,200.00	1,200.00
62. மீட்டரிடம் (புது) உட்கட்டிடம்	400.00	800.00	1,200.00	1,200.00	1,200.00	1,200.00	1,200.00	1,200.00	1,200.00	1,200.00	1,200.00	1,200.00	1,200.00	1,200.00	1,200.00	1,200.00
70. மீட்டரிடம் (புது) உட்கட்டிடம்	-	-	-	-	-	-	-	-	-	-	-	-	-	-	-	-
74. மீட்டரிடம் (புது) உட்கட்டிடம்	-	-	-	-	-	-	-	-	-	-	-	-	-	-	-	-
76. மீட்டரிடம் (புது) உட்கட்டிடம்	3,051,000.00	9,283,143.47	12,334,143.47	12,334,143.47	12,334,143.47	12,334,143.47	12,334,143.47	12,334,143.47	12,334,143.47	12,334,143.47	12,334,143.47	12,334,143.47	12,334,143.47	12,334,143.47	12,334,143.47	12,334,143.47





**தமிழகநிலையத் துறைமுகப் பண்படுத்தல் மற்றும் நிர்வாகப் பணிகளில் பங்களிப்பு செய்துள்ள நபர்கள் பட்டியல் - 2022**  
 வருமான மதிப்பீடு-2022 அடிப்படையில் தயாரிக்கப்பட்ட பட்டியல் / சமையல் பணிகளில் பங்களிப்பு செய்துள்ள நபர்கள் பட்டியல்

வாரியகம்/பிரிவு, அமைச்சு/அமைச்சகம்	2020-21 ஆம் ஆண்டு						2021-22 ஆம் ஆண்டு						2022 மாதிரியாக வைக்கப்பட்டிருக்கிறது					
	இலட்சம்	ஹெக்டேர்	சர்ட்டிபிகேட்	மாடிபலம்	மாடிபலம்	மாடிபலம்	இலட்சம்	ஹெக்டேர்	சர்ட்டிபிகேட்	மாடிபலம்	மாடிபலம்	மாடிபலம்	இலட்சம்	ஹெக்டேர்	சர்ட்டிபிகேட்	மாடிபலம்	மாடிபலம்	மாடிபலம்
	சர்ட்டிபிகேட்	மாடிபலம்	மாடிபலம்	மாடிபலம்	மாடிபலம்	மாடிபலம்	சர்ட்டிபிகேட்	மாடிபலம்	மாடிபலம்	மாடிபலம்	மாடிபலம்	சர்ட்டிபிகேட்	மாடிபலம்	மாடிபலம்	மாடிபலம்	மாடிபலம்	மாடிபலம்	மாடிபலம்
20. வட்டிகள்	-	-	-	-	-	-	-	-	-	-	-	-	-	-	-	-	-	-
21. விபாயகரமான நகல்கள் போன்றவை	-	-	266,323.16	-	-	400,000.00	-	-	-	-	-	-	-	-	400,000.00	-	-	400,000.00
22. விபாயகரமான நகல்கள் போன்றவை	-	-	-	-	-	-	-	-	-	-	-	-	-	-	-	-	-	-
23. விபாயகரமான நகல்கள் போன்றவை	-	-	-	-	-	-	-	-	-	-	-	-	-	-	-	-	-	-
24. ஊழல்படுத்தப்பட்ட நிலங்கள்	-	-	-	-	-	-	-	-	-	-	-	-	-	-	-	-	-	-
40. நிலவகையகப் பட்டியலில் உள்ள நிலங்கள்	-	-	286,523.16	-	-	400,000.00	-	-	-	-	-	-	-	-	400,000.00	-	-	400,000.00
41. கிராமநிலைக்கழகங்களில் உள்ள நிலங்கள்	-	-	-	-	-	-	-	-	-	-	-	-	-	-	-	-	-	-
42. தொழில்நுட்ப நிறுவனங்களில் உள்ள நிலங்கள்	-	-	-	-	-	-	-	-	-	-	-	-	-	-	-	-	-	-
43. தொழில்நுட்ப நிறுவனங்களில் உள்ள நிலங்கள்	-	-	-	-	-	-	-	-	-	-	-	-	-	-	-	-	-	-
44. விநாயக நிறுவனங்களில் உள்ள நிலங்கள்	-	-	-	-	-	-	-	-	-	-	-	-	-	-	-	-	-	-
45. விநாயக நிறுவனங்களில் உள்ள நிலங்கள்	-	-	-	-	-	-	-	-	-	-	-	-	-	-	-	-	-	-
50. பற்றாக்கை நிலங்கள்	-	-	-	-	-	-	-	-	-	-	-	-	-	-	-	-	-	-
51. பற்றாக்கை நிலங்கள்	-	-	-	-	-	-	-	-	-	-	-	-	-	-	-	-	-	-
52. கிராமநிலைக்கழகங்களில் உள்ள நிலங்கள்	-	-	46,745.81	600.00	-	-	-	-	-	-	-	-	-	-	6,000.00	-	-	6,000.00
53. கிராமநிலைக்கழகங்களில் உள்ள நிலங்கள்	-	-	46,745.81	600.00	-	-	-	-	-	-	-	-	-	-	6,000.00	-	-	6,000.00
54. கிராமநிலைக்கழகங்களில் உள்ள நிலங்கள்	-	-	333,573.37	600.00	-	400,000.00	-	-	-	-	-	-	-	400,000.00	-	-	400,000.00	

















309.1 மார்ச் 2019-ம் ஆண்டு வரையில் மட்டும் உட்கட்டியிருக்கிற தொகை (சேர்ந்த பி.எஸ்.சு. அட்டவணைகள் உள்ளவற்றின் மொத்தம்)																		20,000.00	20,000.00	20,000.00	20,000.00
309.2 புவியியல் திட்டமிடல், மேம்பாட்டு மற்றும் மரபுவழி அமைப்புகள் செயல்படுத்தும் தொகை																		3,000,000.00	3,000,000.00	3,000,000.00	3,000,000.00
எண்ணெய் அமைப்புகள் (Line Ministry)																		80,000,000.00	80,000,000.00	80,000,000.00	80,000,000.00
3.10. அ.அ. அமைப்புகள் தொடர்பான தொகை																					
Grand																					
LGDP																					
மேற்கண்டவற்றின் மொத்தம்																					
மேற்கண்டவற்றின் மொத்தம்	557,897.79	1,115,795.58	278,948.89	836,846.68	33,894,216.99	1,525,000.00	5,050,000.00	525,000.00	137,786,300.00	144,846,300.00	1,525,000.00	5,050,000.00	525,000.00	172,070,000.00	165,020,000.00	165,020,000.00	165,020,000.00	179,170,000.00	172,070,000.00	165,020,000.00	









510.	க. வி. பி. இ. சி. (K. V. P. I. S.)	-	-	-	-	-	-	-	-	-	-	-	-	-	-	-	-	-	-
	மொத்தக் குறைவுகள்	-	-	-	-	-	670,148.00	-	-	-	-	-	-	-	-	-	-	-	1,000,000.00
	மொத்தக் குறைவுகள்	15,332.00	-	-	39,664.00	5,083,427.45	606,500.00	1,759,500.00	405,500.00	3,080,500.00	5,852,000.00	616,500.00	1,779,500.00	410,500.00	3,565,500.00	-	-	-	1,000,000.00
	மொத்தக் குறைவுகள்	-	22,998.00	7,666.00	7,666.00	5,083,427.45	606,500.00	1,759,500.00	405,500.00	3,080,500.00	5,852,000.00	616,500.00	1,779,500.00	410,500.00	3,565,500.00	6,397,000.00	-	-	6,397,000.00



609.2	முனையத்தின் பின்வரும் கட்டடம்													100,000.00	100,000.00	100,000.00	400,000.00
	கட்டிடக் கட்டுமானம்													100,000.00	125,000.00	125,000.00	500,000.00
510.	கடல் சலிப்பு கட்டுமானத்தின் கீழ் கட்டடம் கட்டும்		29,479.00														
	கட்டுமானத்தின் பின்வரும் கட்டடம்																
	தொகுப்பு கட்டடம்		29,479.00														
	கட்டுமானத்தின் பின்வரும் கட்டடம்	599,853.72	4,536,308.32	1,895,840.12	1,219,500.00	2,223,000.00	1,053,500.00	70,600.00	4,566,600.00	1,340,000.00	2,363,000.00	1,153,000.00		125,000.00	125,000.00	175,000.00	5,027,000.00
	கட்டடம் கட்டும்																

திருக்கோணமலை மட்டிமுறம் முடிவாகிய பிரதேசசபை இடக்காலிய காரர் கர் கவலித் துரேகிய கலாபி  
 செலவின மதிப்பீடு-2022 வடக்கு சூதிவாரு - 2022  
 நிகழ்ச்சித்திட்டம் 07 மின்சாரம் வடிகலனை சுக: 07 வடிகல

பெயர்	2021 மத்திய சூதிவாரு				2022 மத்திய சூதிவாரு			
	பெயர்	பெயர்	பெயர்	பெயர்	பெயர்	பெயர்	பெயர்	பெயர்
701. மின்சாரம்	பெயர்	பெயர்	பெயர்	பெயர்	பெயர்	பெயர்	பெயர்	பெயர்
702. மின்சாரம்	பெயர்	பெயர்	பெயர்	பெயர்	பெயர்	பெயர்	பெயர்	பெயர்
703. மின்சாரம்	பெயர்	பெயர்	பெயர்	பெயர்	பெயர்	பெயர்	பெயர்	பெயர்
704. மின்சாரம்	பெயர்	பெயர்	பெயர்	பெயர்	பெயர்	பெயர்	பெயர்	பெயர்
705. மின்சாரம்	பெயர்	பெயர்	பெயர்	பெயர்	பெயர்	பெயர்	பெயர்	பெயர்
706. மின்சாரம்	பெயர்	பெயர்	பெயர்	பெயர்	பெயர்	பெயர்	பெயர்	பெயர்
707. மின்சாரம்	பெயர்	பெயர்	பெயர்	பெயர்	பெயர்	பெயர்	பெயர்	பெயர்
708. மின்சாரம்	பெயர்	பெயர்	பெயர்	பெயர்	பெயர்	பெயர்	பெயர்	பெயர்
709. மின்சாரம்	பெயர்	பெயர்	பெயர்	பெயர்	பெயர்	பெயர்	பெயர்	பெயர்
710. மின்சாரம்	பெயர்	பெயர்	பெயர்	பெயர்	பெயர்	பெயர்	பெயர்	பெயர்

**திருக்கோணமலை பட்டினமும் சூழலும் பிரதேசசபை சூழலியல் தரை கா கமிஷன் ஸ்டாண்டிங் டிரைப்டீசு சபாவி  
செலவின மதிப்பீடு-2022 விடம் சூழலியல் - 2022  
நிகழ்ச்சித்திட்டம் 1 மொதுநிர்வாகம் வட்டிசென் ஁க: 01 ஸ்டாண்டிங் டிரைப்டீசு.**

செலவினத்தலைப்புகளும், செலவினவிடயமும் விட ஸ-சென்	2020 மதிப்பீடு சூழலியல்	2020 உண்மை . கி-சூழலியல் தரை தரை	2021 மதிப்பீடு சூழலியல்	2021 உண்மை . கி-சூழலியல் தரை தரை (up to September)	2022 மதிப்பீடு சூழலியல்
101. வேதனைகளும்படிகளும் வட்டிசென் ஁கா	26,000,000.00	24,374,056.39	25,000,000.00	13,474,676.53	26,000,000.00
102. பயணச்செலவுகள் தரை விடம்	-	20,200.00	-	-	-
102.1 உள்நாடு டிரைப்டீசு	100,000.00	-	350,000.00	-	50,000.00
102.1.2 வெளி நாடு விடம்	50,000.00	-	50,000.00	-	30,000.00
102.2. இடமாதிரி மாதிரி	2,500.00	-	1,000.00	-	1,000.00
<b>மொத்தம் உண்மை</b>	<b>152,500.00</b>	<b>20,200.00</b>	<b>401,000.00</b>	<b>-</b>	<b>81,000.00</b>
103. வழங்குமொருகுகளும் தேவைப்பொருட்களும் செலவின கா டிரைப்டீசு	-	1,987,808.69	-	-	-
103.1. சாகிதாசுகளின் சூழலியல்	1,000,000.00	-	1,455,000.00	951,693.90	1,500,000.00
103.2. சாபொருள் வாகனச் செலவு உண்மை விடம்	750,000.00	-	750,000.00	533,515.00	800,000.00
103.3. உபகரணம், ஏணிய பொருட்கள் மாதிரி கா விடம்	200,000.00	-	400,000.00	111,763.10	300,000.00
103.4. சீருடை சூழலியல்	85,000.00	-	80,000.00	80,000.00	80,000.00
103.5. சோலாலரி மதிப்பீடு மாதிரி	180,000.00	-	150,000.00	36,131.00	75,000.00
103.6. வருமான அறவிட்டின்போதான செலவினம் மாட்டிவிடம் டிரைப்டீசு மாதிரி விடம்	100,000.00	-	100,000.00	450.00	75,000.00
<b>மொத்தம் உண்மை</b>	<b>2,315,000.00</b>	<b>1,987,808.69</b>	<b>2,935,000.00</b>	<b>1,713,553.00</b>	<b>2,830,000.00</b>
104. மூலதனச்சொத்துக்களைப் பழுதுபார்த்தலும், பேணலும் மூலதன விடம் டிரைப்டீசு கா விடம்	-	857,477.21	-	-	-
104.1. வாகன திருத்தம் விடம் டிரைப்டீசு கா	600,000.00	-	300,000.00	298,115.19	300,000.00
104.2. அபிவிருத்தி மாதிரி	50,000.00	-	50,000.00	13,620.00	30,000.00
104.3 ஏணிய மூலதன சொத்துக்கள், பழுது பார்த்தல் மூலதன விடம் டிரைப்டீசு கா	350,000.00	-	300,000.00	44,129.75	350,000.00
<b>மொத்தம் உண்மை</b>	<b>1,000,000.00</b>	<b>857,477.21</b>	<b>650,000.00</b>	<b>355,864.94</b>	<b>680,000.00</b>
105. ஏற்றியிறக்கல், திரைல்தொட்டி பயன்பாட்டு, பிறசேவைகள் மாட்டிவிடம் கா விடம்	-	-	-	-	-
105.1 ஏற்றியிறக்கல் மாட்டிவிடம் கா கா	286,000.00	-	250,000.00	116,390.41	250,000.00
105.2 திரைல்தொட்டி, மின்சாரம், நிர் டிரைப்டீசு, விடம் கா சூழலியல்	1,200,000.00	-	1,050,000.00	785,635.15	1,100,000.00
105.3 தேனிர் செலவு Refreshment விடம்	250,000.00	-	200,000.00	94,551.00	250,000.00
105.4 உள்நாடு சி தேசிய கண்காட்சி மாதிரி மாட்டிவிடம் கா விடம்	20,000.00	-	20,000.00	-	5,000.00
105.5 புதிய சபை வரவேற்பு மூர்வாங்க செலவு, கா கா சூழலியல் விடம்	5,000.00	-	5,000.00	4,850.00	5,000.00
105.6 ஆவணமாக்கல், சட்டமாக்குதல் மாதிரி கா கா விடம்	500,000.00	-	500,000.00	446,396.00	700,000.00
105.7 நடமாடும் சேவை மாதிரி கா	20,000.00	-	20,000.00	-	20,000.00
105.8 ஏணியவை Cultural activities & Others	420,000.00	-	500,000.00	158,285.00	500,000.00
<b>மொத்தம் உண்மை</b>	<b>2,701,000.00</b>	<b>-</b>	<b>2,545,000.00</b>	<b>1,606,107.56</b>	<b>2,830,000.00</b>
106. வட்டிக்கொடுப்பவர்கள், பங்குஇலாபங்கள், மிகையூதியங்கள் மாட்டிவிடம் கா கா கா கா	-	1,847,653.34	-	-	-



107. மானியங்கள் உதவுதொகைகள், உதவிப்பணங்கள் ஈடாடர் கா டாயக இடல்	-	-	-	-	-
107.1 பகையிரத ஆணைச்சீட்டு துரீரெ லெபது	6,000.00	-	3,000.00	-	3,000.00
108. ஓய்வுதியங்கள், இளைப்பாற்று நயங்கள், பணிக்கொடைகள் லொது டுலுதீச லொது பூகிலாஹ கா பாரீணாஹ	1,200,000.00	1,200,000.00	1,000,000.00	499,314.59	1,000,000.00
மொத்த மீண்டுவுரும் செலவினம் புறக்கலீதக லெடூதீ பகஜூப	33,374,500.00	30,287,195.63	32,534,000.00	17,649,516.62	33,424,000.00
109. உபகரணச்செலவிடு ,காணீசீதிருத்தம், அமைப்புச்செலவிடு டபகரண லெடூதீ, ஓவூதீ கா ஓவூதீ பூகரண்கலபகல கீரீலூதீ லெடூதீ	2,000,000.00	1,691,519.60	-	-	500,000.00
109.1. மனிதவள அபிவிருத்தி லாஹலி டலீபன் காலீலீலகல Capacity Building	200,000.00			25,000.00	100,000.00
110. கடன்மீள்கொடுப்பளவுகள் கீல ஈபஹ ஹலீல		-	-		-
மொத்தமுலதனச்செலவினம் பூகலீலகல லெடூதீ பகஜூப	2,200,000.00	1,691,519.60	25,000.00	25,000.00	600,000.00
மொத்தச்செலவினம் லெடூதீ பகஜூப	35,574,500.00	31,978,715.23	32,559,000.00	17,674,516.62	34,024,000.00

திருக்கோணமலை பட்டினமும் சூழலும் பிரதேசசபை சீர்திருத்தம் மற்றும் சீர்திருத்தம்  
 செலவின மதிப்பீடு-2022  
 நிகழ்ச்சித்திட்டம் 2 சுகாதாரசேவைகள்

கிடைக்காத தகவல் அல்லது கிடைக்காத தகவல்  
 வட்டி சேமிப்பு - 2022  
 வட்டியைக் குறைக்க உத்தேசிப்பது

செலவினத்தலைப்புகளும், செலவினவிவரமும் வடிகட்டும்	2020 மதிப்பீடு பிரதேசசபை	2020 உண்மை கிடைக்காத தகவல்	2021 மதிப்பீடு பிரதேசசபை	2021 உண்மை கிடைக்காத தகவல் (up to)	2022 மதிப்பீடு பிரதேசசபை
201. வேதனங்களுக்கும்படிக்கும் வட்டி அல்லது	30,000,000.00	30,000,000.00	35,000,000.00	24,459,144.16	35,000,000.00
202. பயணச்செலவுகள் அல்லது வட்டி	35,000.00	1,800.00	75,000.00	-	30,000.00
203. வழங்குபொருட்களும் தேவைப்பொருட்களும் கட்டிடம் அல்லது	-	3,608,955.20	-	-	-
203.1 எரிபொருள் ஒதுக்கீடு வட்டி	2,000,000.00	-	2,000,000.00	1,602,932.66	2,300,000.00
203.2. உபகரணம், ஏனைய பொருட்கள் குறைக்க அல்லது	400,000.00	-	100,000.00	85,250.00	150,000.00
203.3 ஆயர்வேத மருந்து ஒதுக்கீடு அல்லது	-	-	-	-	-
203.3.1 நள்கொடை அல்லது ஒதுக்கீடு	1,000,000.00	-	1,750,000.00	-	2,000,000.00
203.3.2 சபை நிதி அல்லது ஒதுக்கீடு	1,000,000.00	-	1,000,000.00	1,000,000.00	1,000,000.00
203.4. சீருடை அல்லது ஒதுக்கீடு	200,000.00	-	200,000.00	200,000.00	220,000.00
203.5. ஏனையவை அல்லது	50,500.00	-	50,000.00	-	50,000.00
மொத்தம் அல்லது	4,650,500.00	3,608,955.20	5,100,000.00	2,888,182.66	5,720,000.00
204. மூலதனச்சொத்துக்களைப்பழுதுபார்த்தலும், பேணலும் ஒதுக்கீடு அல்லது அல்லது	-	862,289.26	-	-	-
204.1. வாகன திருத்தம் அல்லது அல்லது	1,000,000.00	-	500,000.00	429,715.46	1,000,000.00
204.2 ஏனைய மூலதன சொத்துக்கள், பழுது பார்த்தல் ஒதுக்கீடு அல்லது அல்லது/Dumming Ground Maintenance	1,000,000.00	-	675,000.00	622,190.40	675,000.00
மொத்தம் அல்லது	2,000,000.00	862,289.26	1,175,000.00	1,051,905.86	1,675,000.00
205. ஏற்றியிருக்கல், தொலைத்தொடர்பு பயன்பாட்டு, பிரதேசசபைகள் கட்டிடம் அல்லது அல்லது	300,000.00	1,074,252.50	300,000.00	82,722.43	300,000.00
205.1 சூழல் சுற்றாடல்பாதுகாப்பு அல்லது அல்லது	250,000.00	-	300,000.00	8,470.00	150,000.00
205.2. திண்மக்கழிவுகற்றல் முகாமைத்துவம் அல்லது அல்லது அல்லது அல்லது	1,520,000.00	-	1,000,000.00	390,654.70	1,000,000.00
மொத்தம் அல்லது	2,070,000.00	1,074,252.50	1,600,000.00	481,847.13	1,450,000.00
206. வட்டிக்கொடுப்பனவுகள், பங்குஇலாபங்கள், மிகையுதியங்கள் அல்லது அல்லது அல்லது அல்லது	-	-	-	-	-
207. மானியங்கள் உதவித்தொகைகள், உதவிப்பணங்கள் அல்லது அல்லது அல்லது அல்லது	-	-	-	-	-
207.1 புகையிரத ஆணைச்சீட்டு, ஏனையவை அல்லது அல்லது	-	-	-	-	-
மொத்தம் அல்லது	-	-	-	-	-
208. ஒய்வுதியங்கள், இளைப்பாற்று நயங்கள், பணிக்கொடைகள் அல்லது அல்லது, அல்லது அல்லது அல்லது அல்லது அல்லது அல்லது அல்லது அல்லது	1,000,000.00	1,000,000.00	1,500,000.00	995,277.00	1,800,000.00
மொத்த மீண்டுவரும் செலவினம் அல்லது அல்லது அல்லது அல்லது	39,755,500.00	36,547,296.96	44,450,000.00	29,876,356.81	45,675,000.00
209. உபகரணச்செலவிடு அல்லது அல்லது அல்லது, அல்லது அல்லது அல்லது அல்லது அல்லது அல்லது அல்லது அல்லது அல்லது அல்லது அல்லது	200,000.00	-	-	-	100,000.00
209.1. மனிதவள அபிவிருத்தி அல்லது அல்லது அல்லது அல்லது அல்லது அல்லது அல்லது அல்லது அல்லது அல்லது அல்லது அல்லது அல்லது அல்லது அல்லது	400,000.00	-	50,000.00	-	100,000.00
210. கூடல்மீள்கொடுப்பனவுகள் அல்லது அல்லது அல்லது	-	-	-	-	-
மொத்தமூலதனச்செலவினம் அல்லது அல்லது அல்லது அல்லது	600,000.00	-	50,000.00	-	200,000.00
மொத்தச்செலவினம் அல்லது அல்லது அல்லது அல்லது	40,355,500.00	36,547,296.96	44,500,000.00	29,876,356.81	45,875,000.00

திருக்கோணமலை பட்டினமும் சூழலும் பிரதேசசபை திருவாரூர் நகர கா கமிட்டி சூட்டிசை டிவாடி

செலவின மதிப்பீடு-2022 லிடாடி சூட்டிசை - 2022

நிகழ்ச்சித்திட்டம் 3 பெளதீகத்தட்டமிடல்,பொதுவழிகள்,காணிகட்டடங்கள்

லிடாடிசை டிவாடி: 03 ஸாதிசை டிவாடி, லிடாடி டிவாடி, டிவாடி டிவாடி.

செலவினத்தலைப்புகளும், செலவினவிடயமும் லிடாடி டிவாடி	2020 மதிப்பீடு சூட்டிசை	2020 டிவாடி டிவாடி	2021 மதிப்பீடு சூட்டிசை	2021 டிவாடி டிவாடி (up to September)	2022 மதிப்பீடு சூட்டிசை
301. வேதனங்களுப்புகளும் லிடாடி டிவாடி	10,000,000.00	10,000,000.00	11,000,000.00	7,384,644.44	11,000,000.00
302. பயணச்செலவுகள் மதிசை லிடாடி	30,000.00	11,100.00	110,000.00	4,200.00	50,000.00
303. வழங்குபொருட்களும் தேவைப்பொருட்களும் டிவாடி டிவாடி	-	1,327,644.99	-	-	-
303.1 ஸிபொருள் டிவாடி லிடாடி	2,000,000.00	-	1,045,000.00	877,622.00	1,100,000.00
303.2 ஏனையவை டிவாடி	100,000.00	-	75,000.00	4,524.00	50,000.00
மொத்தம் டிவாடி	2,100,000.00	1,327,644.99	1,120,000.00	886,346.00	1,150,000.00
304. மூலதனச்சொத்துக்களைப்பழுதுபார்த்தலும், பேணலும் டிவாடி டிவாடி	-	1,461,843.95	-	-	-
304.1 கட்டிட திருத்தம் டிவாடி டிவாடி	200,000.00	-	-	-	100,000.00
304.2 வடிகால் திருத்தம் டிவாடி டிவாடி	500,000.00	-	100,000.00	100,000.00	200,000.00
304.3 வீதி திருத்தம் டிவாடி டிவாடி	200,000.00	-	150,000.00	81,375.00	150,000.00
304.5 வாகனங்கள் திருத்தம் டிவாடி டிவாடி	900,000.00	-	100,000.00	100,000.00	500,000.00
மொத்தம் டிவாடி	1,800,000.00	1,461,843.95	350,000.00	281,375.00	950,000.00
305. ஏற்றியிறக்கல்,தொலைத்தொட்பு பயன்பாட்டு, பிரதேசவைகள் அளத்த சேவை டிவாடி டிவாடி	102,000.00	101,242.46	2,000,000.00	139,208.34	1,000,000.00
306. வட்டிக்கொடுப்பனவுகள், பங்குஇலாபங்கள், மிகையுதியங்கள் டிவாடி டிவாடி	377,000.00	376,524.67	151,300.00	150,776.24	-
307. மானியங்கள் டிவாடி டிவாடி	-	-	-	-	-
307.1 புகையிரத ஆணைச்சீட்டு டிவாடி டிவாடி	-	-	-	-	-
மொத்தம் டிவாடி	479,000.00	-	-	-	-
308. டிவாடி டிவாடி. இளைப்பாற்று நயங்கள், பணிக்கொடைகள் டிவாடி டிவாடி	-	-	-	-	-
மொத்த மீளிடவரும் செலவினம் டிவாடி டிவாடி	14,409,000.00	13,278,356.07	14,731,300.00	8,846,550.02	14,150,000.00
309. டிவாடி டிவாடி, காணிசீதிருத்தம், அளப்பச்செலவிடு டிவாடி டிவாடி	27,200,000.00	18,190,641.31	44,484,000.00	1,430,956.75	58,000,000.00
309.1. மனிதன அபிவிருத்தி டிவாடி டிவாடி (சிறந்த பரீட்சை பெறுபேறுகளை டிவாடி டிவாடி)	100,000.00	-	-	-	20,000.00
309.2 அளத்த முகாமத்துவத்திற்கான மூலதன செலவினம் டிவாடி டிவாடி	-	-	-	-	1,000,000.00
ஏனையமூலதனசெலவினம். (LDSP/PSDG/CBG)	-	-	80,000,000.00	-	106,000,000.00
310. கட்டிடங்கொடுப்பனவுகள் டிவாடி டிவாடி	-	2,425,229.61	-	-	-
Grand	-	-	-	-	-
LGIP	2,426,000.00	-	2,651,000.00	2,650,977.93	-
மொத்தமூலதனச்செலவினம் டிவாடி டிவாடி	29,726,000.00	20,615,870.92	130,155,000.00	4,081,934.68	165,020,000.00
மொத்தச்செலவினம் டிவாடி டிவாடி	44,135,000.00	33,894,226.99	144,886,300.00	12,928,484.70	179,170,000.00

திருக்கோணமலை பட்டினமும் சூழலும் பிரதேசசபை திருவாரூர் தலைநகரம் அல்லது தலைநகரம்  
செலவின மதிப்பீடு-2022 பின்புள்ள பின்புள்ள - 2022  
நிகழ்ச்சித்திட்டம் 04 நிர்வாகக் கல் சேவைகள் பின்புள்ள பின்புள்ள 04 பின்புள்ள பின்புள்ள பின்புள்ள

செலவினத்தலைப்புகளும், செலவினவிடயமும் பின்புள்ள பின்புள்ள	2020 மதிப்பீடு பின்புள்ள பின்புள்ள	2020 உண்மை பின்புள்ள பின்புள்ள	2021 மதிப்பீடு பின்புள்ள பின்புள்ள	2021 உண்மை பின்புள்ள பின்புள்ள (up to September)	2022 மதிப்பீடு பின்புள்ள பின்புள்ள
401. வேதனங்களும்புகளும் பின்புள்ள பின்புள்ள		-	-		-
402. பயணச்செலவுகள் பின்புள்ள பின்புள்ள		-	-		-
403. வழங்குபொருட்களும் தேவைப்பொருட்களும் பின்புள்ள பின்புள்ள		-	-		-
403.1 சீருடை பின்புள்ள பின்புள்ள		-	-		-
மொத்தம் பின்புள்ள பின்புள்ள		-	-		-
404. மூலதனச்சொத்துக்களைப்பழுதுபார்த்தலும், பின்புள்ள பின்புள்ள பின்புள்ள பின்புள்ள		-	-		-
404.1 வாகனங்கள் திருத்தம் பின்புள்ள பின்புள்ள		-	-		-
404.2 கட்டிட திருத்தம் பின்புள்ள பின்புள்ள		-	-		-
404.3 ஏனையவை பின்புள்ள பின்புள்ள		-	-		-
மொத்தம் பின்புள்ள பின்புள்ள		-	-		-
405. ஏற்றியிறக்கல்,தொலைத்தொடர்பு பின்புள்ள பின்புள்ள பின்புள்ள பின்புள்ள		-	-		2,000.00
405.1 தொலைபேசி, மின்சாரம், நீர் தரக்கூடு,பின்புள்ள பின்புள்ள பின்புள்ள		-	-		-
மொத்தம் பின்புள்ள பின்புள்ள		-	-		2,000.00
406. வட்டிக்கொடுப்பனவுகள், பங்குஇலாபங்கள், பின்புள்ள பின்புள்ள பின்புள்ள பின்புள்ள		-	-		-
407. மாணியங்கள் உதவுதொகைகள், பின்புள்ள பின்புள்ள பின்புள்ள பின்புள்ள		-	-		-
407.1 புகையிரத ஆணைச்சீட்டு பின்புள்ள பின்புள்ள		-	-		-
407.2 பங்களிப்பு பின்புள்ள பின்புள்ள		-	-		-
மொத்தம் பின்புள்ள பின்புள்ள		-	-		-
408.பின்புள்ள பின்புள்ள, இளைப்பாற்று நபங்கள், பின்புள்ள பின்புள்ள பின்புள்ள பின்புள்ள		-	-		-
மொத்த மீண்டுமும் செலவினம் பின்புள்ள பின்புள்ள		-	-		2,000.00
409. உபகரணச்செலவிடு ,காணினிதிருத்தம், பின்புள்ள பின்புள்ள பின்புள்ள பின்புள்ள		-	-		-
410. கடன்மீள்கொடுப்பனவுகள் பின்புள்ள பின்புள்ள		-	-		-
மொத்தமூலதனச்செலவினம் பின்புள்ள பின்புள்ள		-	-		-
மொத்தச்செலவினம் பின்புள்ள பின்புள்ள		-	-		2,000.00

திருக்கோணமலை பட்டினமும் சூழலும் பிரதேசசபை திருவனாமலைய நகர ஹா கமிஷன் ப்ராடேகிய ஸபாவி  
 செலவின மதிப்பீடு-2022 வியடூ ப்ரகிசாடன - 2022  
 நிகழ்ச்சித்திட்டம் 05 ஏனையபொதுப்பயன்பாட்டுச்சேவைகள்  
 வுவிவரினை டிஹை: 05ஏனையுன் சேடூ டபயேகி சேவா.

செலவினத்தலைப்புகளும், செலவினவிவரமும் விய க-னைய	2020 மதிப்பீடு ப்ரகிசாடன	2020 உண்மை . கிஷூமி நக கஷ	2021 மதிப்பீடு ப்ரகிசாடன	2021 உண்மை . கிஷூமி நக கஷ (up to September)	2022 மதிப்பீடு ப்ரகிசாடன
501. வேதனங்களும்படிகளும் வுபூர் ஹா டீனா	3,000,000.00	3,000,000.00	3,100,000.00	2,330,054.98	3,400,000.00
502. பயணச்செலவுகள் ஹைர் வியடூ	2,000.00	-	2,000.00	-	2,000.00
503. வழங்குபொருட்களும் தேவைப்பொருட்களும் கூபூழி ஹா டிவனா	300,000.00	380,000.00	300,000.00	293,443.00	500,000.00
503.1 சீருடை கிடு கூழி	92,000.00	-	85,000.00	76,000.00	80,000.00
<b>மொத்தம் உகஷூ</b>	<b>392,000.00</b>	<b>380,000.00</b>	<b>385,000.00</b>	<b>369,443.00</b>	<b>580,000.00</b>
504. மூலதனச்சொத்துக்களைப்பழுதுபார்த்தலும், பேனாலும் ப்ராஹை வனகி டபவியூயா ஹா வனகி		76,660.00	-	-	-
504.1 வாகனங்கள் திருத்தம் வான டபவியூயா	300,000.00	-	300,000.00	111,598.12	300,000.00
504.2 கட்டிட திருத்தம் ஹைவியூகிடு டபவியூயா	50,000.00	-	-	-	50,000.00
504.3 ஏனையவை வனகி	15,000.00	-	15,000.00	650.00	10,000.00
<b>மொத்தம் உகஷூ</b>	<b>365,000.00</b>	<b>76,660.00</b>	<b>315,000.00</b>	<b>112,248.12</b>	<b>360,000.00</b>
505. ஏற்றியிறக்கல்,தொலைத்தொடர்பு பயன்பாட்டு,பிறசேவைகள் கூபூழி வுபூர் ஹா கிவியேடன கபூழி	15,000.00	956,619.45	50,000.00	48,500.00	50,000.00
505.1 தொலைபேசி, மின்சாரம், நீர் டூர்வன,வியூகிடு ஹா சடூ(Street Lamp Bill)	1,500,000.00	-	1,000,000.00	477,400.97	1,000,000.00
<b>மொத்தம் உகஷூ</b>	<b>1,515,000.00</b>	<b>956,619.45</b>	<b>1,050,000.00</b>	<b>525,900.97</b>	<b>1,050,000.00</b>
506. வட்டிக்கொடுப்பனவுகள், பங்குஇலாபங்கள், மிகையூதியங்கள் சேலி ஹைவி லாஹை ஹா ப்ராடூ இடூர்		-	-	-	-
507. மானியங்கள் உதவுதொகைகள், உதவிப்பணங்கள் ஹைர் ஹா டாஹை இடூர்		-	-	-	-
507.1 புகையிரத ஆணைச்சீட்டு டூர்விய ஹைபூ	-	-	-	-	-
507.2 பங்களிப்பு டாஹை இடூர்	-	-	-	-	-
<b>மொத்தம் உகஷூ</b>	<b>-</b>	<b>-</b>	<b>-</b>	<b>-</b>	<b>-</b>
508.வியூதியங்கள், இளைப்பாற்று நயங்கள், பணிக்கொடைகள் வியூவ வுபூர், வியூவ ப்ரகிஸூஹை ஹா வியூவகி		-	-	-	-
<b>மொத்த மீண்டுவரும் செலவினம் பூர்வாஹை வியடூ உகஷூ</b>	<b>5,274,000.00</b>	<b>4,413,279.45</b>	<b>4,852,000.00</b>	<b>3,337,647.07</b>	<b>5,392,000.00</b>
509. உபகரணச்செலவிடு,காணிசீர் திருத்தம், அயைப்புச்செலவிடு டபகர்ஹை வியடூ, ஹைவி ஹா ஹைவி பூர்வாஹை கிடுவிய வியடூ	1,300,000.00	670,148.00	1,000,000.00	775,087.22	1,000,000.00
510.கடன்பீள்கொடுப்பனவுகளைய ஹைபூ ஹைவி		-	-	-	-
<b>மொத்தமூலதனச்செலவினம் பூர்வாஹை வியடூ உகஷூ</b>	<b>1,300,000.00</b>	<b>670,148.00</b>	<b>1,000,000.00</b>	<b>775,087.22</b>	<b>1,000,000.00</b>
<b>மொத்தச்செலவினம் வியடூ உகஷூ</b>	<b>6,574,000.00</b>	<b>5,083,427.45</b>	<b>5,852,000.00</b>	<b>4,112,734.29</b>	<b>6,392,000.00</b>

திருக்கோணமலை பட்டினமும் குழலும் பிரதேசசபை திருக்கோமலைய நகர் லா கலிவன் ஸாடேரீய ஸலா  
 செலவின மதிப்பீடு-2022 லிடாடு ஸுகிடாடு - 2022  
 நிகழ்ச்சித்திட்டம் 6 நலன்புரிச்சேவைகளும், வசதிகளும் லிடாடுவன் லா: 06  
 ஸுத ஸாடுவ ஸலிடா, ஸகஸுகலி

செலவினத்தலைப்புகளும், செலவினவிடயமும் லிடாடு ஸாலக	2020 மதிப்பீடு ஸுகிடாடு	2020 ஸலன்மை ஸுகூடு கல கல	2021 மதிப்பீடு ஸுகிடாடு	2021 ஸலன்மை ஸுகூடு கல கல (up to September)	2022 மதிப்பீடு ஸுகிடாடு
601. வேதனங்களும் ஸுடகலும் லிடாடுவ லா லிடாடு	3,900,000.00	3,900,000.00	3,900,000.00	2,772,891.40	3,900,000.00
602. ஸலன்ஸ்செலவுகள் லிடாடு லிடாடு	5,000.00	-	12,000.00	-	5,000.00
603. ஸுடகலும் ஸுடகலும் ஸுகூடுவ ஸுகூடுவ ஸுகூடுவ ஸுகூடுவ	-	382,830.00	-	-	-
603.1 ஸுகூடுவ ஸுகூடுவ, ஸுகூடுவ, ஸுகூடுவ ஸுகூடுவ ஸுகூடுவ ஸுகூடுவ	375,000.00	-	200,000.00	162,260.00	200,000.00
603.2 ஸுகூடுவ ஸுகூடுவ ஸுகூடுவ	3,000.00	-	2,000.00	-	1,000.00
603.3 ஸுகூடுவ ஸுகூடுவ ஸுகூடுவ ஸுகூடுவ ஸுகூடுவ	50,000.00	-	50,000.00	-	25,000.00
603.4 ஸுகூடுவ ஸுகூடுவ ஸுகூடுவ	28,000.00	-	-	-	-
<b>ஸுகூடுவ ஸுகூடுவ</b>	<b>456,000.00</b>	<b>382,830.00</b>	<b>252,000.00</b>	<b>162,260.00</b>	<b>226,000.00</b>
604. ஸுகூடுவ ஸுகூடுவ ஸுகூடுவ ஸுகூடுவ ஸுகூடுவ ஸுகூடுவ	-	42,439.20	-	-	-
604.1 ஸுகூடுவ ஸுகூடுவ ஸுகூடுவ ஸுகூடுவ	-	-	-	-	-
604.2 ஸுகூடுவ ஸுகூடுவ ஸுகூடுவ ஸுகூடுவ ஸுகூடுவ	90,000.00	-	-	-	100,000.00
<b>ஸுகூடுவ ஸுகூடுவ</b>	<b>90,000.00</b>	<b>42,439.20</b>	<b>-</b>	<b>-</b>	<b>100,000.00</b>
605. ஸுகூடுவ ஸுகூடுவ ஸுகூடுவ ஸுகூடுவ ஸுகூடுவ ஸுகூடுவ	-	130,840.12	-	-	-
605.1 ஸுகூடுவ ஸுகூடுவ, ஸுகூடுவ, ஸுகூடுவ ஸுகூடுவ ஸுகூடுவ	200,000.00	-	150,000.00	55,834.53	100,000.00
605.2 ஸுகூடுவ ஸுகூடுவ ஸுகூடுவ ஸுகூடுவ	75,000.00	-	20,000.00	-	20,000.00
605.3 ஸுகூடுவ ஸுகூடுவ ஸுகூடுவ ஸுகூடுவ	100,000.00	-	50,000.00	-	50,000.00
605.4 ஸுகூடுவ ஸுகூடுவ ஸுகூடுவ ஸுகூடுவ	40,000.00	-	40,000.00	-	40,000.00
605.5 ஸுகூடுவ ஸுகூடுவ ஸுகூடுவ ஸுகூடுவ	5,000.00	-	2,000.00	-	1,000.00
605.6 ஸுகூடுவ ஸுகூடுவ ஸுகூடுவ ஸுகூடுவ	20,000.00	-	20,000.00	1,390.00	10,000.00
<b>ஸுகூடுவ ஸுகூடுவ</b>	<b>440,000.00</b>	<b>130,840.12</b>	<b>282,000.00</b>	<b>57,224.53</b>	<b>221,000.00</b>
606. ஸுகூடுவ ஸுகூடுவ ஸுகூடுவ ஸுகூடுவ ஸுகூடுவ ஸுகூடுவ	-	-	-	-	-
607. ஸுகூடுவ ஸுகூடுவ ஸுகூடுவ ஸுகூடுவ ஸுகூடுவ ஸுகூடுவ	-	-	-	-	-
607.1 ஸுகூடுவ ஸுகூடுவ ஸுகூடுவ ஸுகூடுவ ஸுகூடுவ	122,000.00	50,720.00	120,600.00	16,260.00	75,000.00
608 ஸுகூடுவ ஸுகூடுவ ஸுகூடுவ ஸுகூடுவ ஸுகூடுவ ஸுகூடுவ	-	-	-	-	-
<b>ஸுகூடுவ ஸுகூடுவ ஸுகூடுவ ஸுகூடுவ ஸுகூடுவ ஸுகூடுவ</b>	<b>5,013,000.00</b>	<b>4,506,829.32</b>	<b>4,566,600.00</b>	<b>3,008,635.93</b>	<b>4,527,000.00</b>
609. ஸுகூடுவ ஸுகூடுவ ஸுகூடுவ ஸுகூடுவ ஸுகூடுவ ஸுகூடுவ	-	-	-	-	-
609.1 ஸுகூடுவ ஸுகூடுவ ஸுகூடுவ ஸுகூடுவ ஸுகூடுவ	200,000.00	29,479.00	-	-	100,000.00
609.2 ஸுகூடுவ ஸுகூடுவ ஸுகூடுவ ஸுகூடுவ ஸுகூடுவ	500,000.00	-	-	-	400,000.00
<b>ஸுகூடுவ ஸுகூடுவ ஸுகூடுவ ஸுகூடுவ ஸுகூடுவ ஸுகூடுவ</b>	<b>700,000.00</b>	<b>29,479.00</b>	<b>-</b>	<b>-</b>	<b>500,000.00</b>
610. ஸுகூடுவ ஸுகூடுவ ஸுகூடுவ ஸுகூடுவ ஸுகூடுவ ஸுகூடுவ	-	-	-	-	-
<b>ஸுகூடுவ ஸுகூடுவ ஸுகூடுவ ஸுகூடுவ ஸுகூடுவ ஸுகூடுவ</b>	<b>700,000.00</b>	<b>29,479.00</b>	<b>-</b>	<b>-</b>	<b>500,000.00</b>
<b>ஸுகூடுவ ஸுகூடுவ ஸுகூடுவ ஸுகூடுவ ஸுகூடுவ ஸுகூடுவ</b>	<b>5,713,000.00</b>	<b>4,536,308.32</b>	<b>4,566,600.00</b>	<b>3,008,635.93</b>	<b>5,027,000.00</b>

திருக்கோணமலை பட்டினமும் சூழலும் பிரதேசசபை திருவாரூர் நகரம் ஓர் கமிஷன் சூழலியல் கலை  
 செலவின மதிப்பீடு-2022 வடிக் குவியல் - 2022  
 நிகழ்ச்சித்திட்டம் 7 மின்சாரம் வடிக் குவியல் கலை: 07 வடிக் குவியல்

செலவினத்தலைப்புகளும், செலவினவிடயமும் வடிக் குவியல்	2020 மதிப்பீடு புகியல்	2020 உண்மை புகியல்	2021 மதிப்பீடு புகியல்	2021 உண்மை புகியல் (up to September)	2022 மதிப்பீடு புகியல்
701. வேதனங்களுக்கும் வடிக் குவியல்	-	-	-	-	-
702. பயணச்செலவுகள் கலை வடிக் குவியல்	-	-	-	-	-
703. வழங்குபொருட்களும் தேவைப்பொருட்களும் வடிக் குவியல் கலை	-	-	-	-	-
703.1 சீருடை கலை	-	-	-	-	-
மொத்தம் கலை	-	-	-	-	-
704. மூலதனச்சொத்துக்களைப்பழுதுபார்த்தலும், பேணலும் சூழலியல் கலை	-	-	-	-	-
மொத்தம் கலை	-	-	-	-	-
705. ஏற்றியிறக்கல், தொலைத்தொடர்பு பயன்பாட்டு, பிறசேவைகள் வடிக் குவியல் கலை	-	-	-	-	-
மொத்தம் கலை	-	-	-	-	-
706. வட்டிக்கொடுப்பனவுகள், பங்குஇலாபங்கள், மிகையுதியங்கள் வடிக் குவியல் கலை	-	-	-	-	-
707. மானியங்கள் உதவுதொகைகள், உதவிப்பணங்கள் வடிக் குவியல் கலை	-	-	-	-	-
707.1 புகையிரத ஆணைச்சீட்டு வடிக் குவியல்	-	-	-	-	-
707.2 பங்களிப்பு மூலம் வடிக் குவியல்	-	-	-	-	-
மொத்தம் கலை	-	-	-	-	-
708. மூலதனங்கள், இளைப்பாற்று நயங்கள், பணிக்கொடைகள் வடிக் குவியல் கலை	-	-	-	-	-
மொத்த மீண்டுமும் செலவினம் வடிக் குவியல் கலை	-	-	-	-	-
709. உபகரணச்செலவிடு, காணிசீர்திருத்தம், அமைப்புச்செலவிடு வடிக் குவியல் கலை	-	-	-	-	-
710. கடன்மீள்கொடுப்பனவுகள்-கலை வடிக் குவியல்	-	-	-	-	-
மொத்தமூலதனச்செலவினம் வடிக் குவியல் கலை	-	-	-	-	-
மொத்தச்செலவினம் வடிக் குவியல் கலை	-	-	-	-	-

திருக்கோணமலை பட்டினமும் சூழலும் பிரதேசசபை திருக்கோமலைய நகர ஹா கமிஷன் டிராபெக்ஷிய ஸ்வாடி.  
 வருமான மதிப்பீடு-2022 டாடாஸி ப்ரிகிபாடன - 2022  
 நிகழ்ச்சித்திட்டம் 1 பொதுநிர்வாகம் டிவீஷனல் டிபா: 01 டெப்யூ டரிபாலைய.

வருமானக்குறியீடும், வருமானவகையும் டாடாஸி டிரிபா	2020 மதிப்பீடு ப்ரிகிபாடன	2020 உண்மை கிஷ்டி மன கல	2021 மதிப்பீடு ப்ரிகிபாடன	2021 உண்மை கிஷ்டி மன கல (up to September)	2022 மதிப்பீடு ப்ரிகிபாடன
மீண்டுவரும் வருமானம் துலிவ டிவீஷ கிஷ்டி டாடாஸி					
10. வீதவரிகளும் வரிகளும் டிவீஷ, டிவீஷ					
11.வீதவரி டிவீஷ	26,275,000.00	25,057,969.24	27,000,000.00	19,773,458.26	28,516,000.00
12.ஏக்கர்வரி டிவீஷ டிவீஷ					
மொத்தம் டிவீஷ	26,275,000.00	25,057,969.24	27,000,000.00	19,773,458.26	28,516,000.00
30. உரிமக்கட்டணங்கள் டிவீஷ டிவீஷ					
32.வியாபாரஉரிமம் (மீளப்பெறல்) டிவீஷ டிவீஷ (டிவீஷ கிஷ்டி)					
35.வாகனங்கள் டிவீஷ டிவீஷ	640.00	84.00	500.00	176.00	276.00
36.வீசேடகட்டணங்கள் டிவீஷ டிவீஷ					
37. ஏனையவைகள் டிவீஷ டிவீஷ	3,000.00	-	3,000.00	-	-
மொத்தம் டிவீஷ	3,640.00	84.00	3,500.00	176.00	276.00
40. சேவைகளுக்கான கட்டணங்கள் டிவீஷ டிவீஷ டிவீஷ					
41.பதிவுசெய்தவர்க்கான சான்றிதழ், சோதனையிடல் டிவீஷ டிவீஷ டிவீஷ டிவீஷ, டிவீஷ டிவீஷ	79,500.00	41,550.00	75,000.00	23,060.06	57,800.00
42.அவசரசேவைகள் டிவீஷ டிவீஷ டிவீஷ					
43.அறவிடப்படக்கூடிய கட்டணங்கள் டிவீஷ டிவீஷ டிவீஷ		4,410.00		72,484.00	80,000.00
மொத்தம் டிவீஷ	79,500.00	45,960.00	75,000.00	95,544.06	137,800.00
50.புறநாணயங்களும், தண்டமும் டிவீஷ டிவீஷ டிவீஷ					
51.தண்டப்பணம் டிவீஷ டிவீஷ	10,000,000.00	-	15,000,000.00	19,717,808.34	18,000,000.00
52.புறநாணயக்கட்டணம் டிவீஷ டிவீஷ	115,000.00	134,548.98	110,000.00	27,150.60	25,000.00
மொத்தம் டிவீஷ	10,115,000.00	134,548.98	15,110,000.00	19,744,958.94	18,025,000.00
60. ஏனையவருமானங்கள் டிவீஷ டிவீஷ டிவீஷ					
61.வட்டி டிவீஷ டிவீஷ	1,000,000.00	1,858,763.69	800,000.00	-	1,500,000.00
62.விற்பனைகள் டிவீஷ டிவீஷ	88,000.00	55,202.00	123,500.00	186,153.00	244,500.00
63.முத்திரைக்கட்டண மீளளிப்பு டிவீஷ டிவீஷ டிவீஷ டிவீஷ டிவீஷ	10,000,000.00	-	18,665,000.00	10,747,220.00	17,500,000.00
64.இயக்கவருமானம்.பதவியினர் கடன் வட்டி டிவீஷ டிவீஷ, டிவீஷ	610,000.00	529,769.15	520,000.00	501,295.08	600,000.00
65.விளம்பரக்கட்டணம் கிஷ்டி டிவீஷ டிவீஷ	605,000.00	534,090.00	1,207,000.00	275,216.00	507,100.00
மொத்தம் டிவீஷ	12,303,000.00	2,977,824.84	21,315,500.00	11,709,884.08	20,351,600.00
70. அரகிஷ்டிமீளியங்கள் டிவீஷ டிவீஷ					
71.நிர்வாக மீளளிப்புகள் டிவீஷ டிவீஷ டிவீஷ	71,500,000.00	56,079,488.20	72,000,000.00	41,245,856.87	71,761,500.00
72.அரகிஷ்டிமீளியங்கள், நன்கொடை டிவீஷ டிவீஷ டிவீஷ டிவீஷ, டிவீஷ					
73.சேவைகளுக்கான நன்கொடை டிவீஷ டிவீஷ டிவீஷ					
மொத்தம் டிவீஷ	71,500,000.00	56,079,488.20	72,000,000.00	41,245,856.87	71,761,500.00
மொத்தம் டிவீஷ	120,276,140.00	84,295,875.26	135,504,000.00	92,569,878.21	138,792,176.00



திருக்கோணமலை பட்டினமும் சூழலும் பிரதேசசபை திருவோமலைய நகர ஹா கமிஷன் டிராபெடீசிய ஸஹாவி,  
 வருமான மதிப்பீடு-2022 டாடாசதி டிரிபாடன - 2022  
 நிகழ்ச்சித்திட்டம் 2 சகாதாரசேவைகள் டிவிஸிஷன் டாஹ: 02 - டிபார்ட்மென்ட் ஸேவி

வருமானக்குறியீடு, வருமானவகையும் டாடாசதி டிரிபாடன	2020 மதிப்பீடு டிரிபாடன	2020 உண்மை . கிஷி மெ ஹ	2021 மதிப்பீடு டிரிபாடன	2021 உண்மை . கிஷி மெ ஹ (up to September)	2022 மதிப்பீடு டிரிபாடன
30. உரிமக்கட்டணம் லெபது ஹ		-	-		
31.விபாபாரம் (அறவிடக்கடியது) உபாசரி (டா ஹ ஹ)	2,165,000.00	2,242,900.00	2,827,500.00	1,999,800.00	2,290,000.00
32.விபாபாரஉத்தரவு (மீளப்பெறல்) டெடெ லெபது (ஹலெ டிவி)	280,000.00	160,000.00	119,000.00	64,500.00	105,000.00
36.விசேகட்டணம் டிஷெ ஹ	3,910,000.00	5,205,838.67	4,050,000.00	1,933,223.10	4,010,000.00
38.அங்காடி விபாபாரம் டாஹ டிபாபார		-	-		
மொத்தம் ஹ	6,355,000.00	7,608,738.67	6,996,500.00	3,997,523.10	6,405,000.00
40.பதிவுச்சான்றிதழ்களும்,பரிசோதனைக்கட்டணங்களும் லெபடீ-ஹ ஹஹ ஹ டிரிஷெ ஹ		-	-		
41.பதிவு ஸெப்தலுக்கானசான்றிதழ், சோதனையிடல் லெபடீ-ஹ ஹஹ ஹ டிரிஷெ ஹ	120,000.00	229,000.00	120,000.00	170,800.00	200,000.00
42.அவசரசேவைகள் டாஹலெ ஹ	2,500,000.00	2,459,167.00	3,000,000.00	3,226,625.00	4,000,000.00
43.அறவிடக்கடியகட்டணங்கள் டா ஹ ஹ ஹ	1,620,000.00	-	2,000,000.00	1,168,400.00	2,000,000.00
44.பொக்குவரத்து தரிப்பிட கட்டணம் டாஹ டிரிபாடன		-	-		
மொத்தம் ஹ	4,240,000.00	2,688,167.00	5,120,000.00	4,565,825.00	6,200,000.00
50. பற்றாணைகளும், தண்டமும் டிரிஷெ ஹ ஹ		-	-		
51.பற்றாணைக்கட்டணம் டிரிஷெ ஹ		-	-		
52.தண்டம் டிவி		-	-	5,500.00	5,000.00
மொத்தம் ஹ		-	-	5,500.00	5,000.00
60. ஏனையவருமானங்கள் டிரிஷெ டிரிபாடன		-	-		
62.லிபணங்கள் டிரிஷெ	2,000.00	4,480.00	-	8,738.00	10,000.00
மொத்தம் ஹ	2,000.00	4,480.00	-	8,738.00	10,000.00
70. அரசிற்றாணியங்கள் டிரிஷெ டிரிபாடன		-	-		
74.சேவைகளுக்கான மானியங்கள் டிரிஷெ டிரிபாடன (மலாசலகடமானியங்கள்,ஆயர்வேதநன்கொடைகள்)		-	2,000,000.00	1,525,000.00	2,000,000.00
மொத்தம் ஹ		-	2,000,000.00	1,525,000.00	2,000,000.00
மொத்தம் ஹ	10,597,000.00	10,301,385.67	14,116,500.00	10,102,586.10	14,620,000.00

**வருமான மதிப்பீடு-2022** ல் லாபம் - 2022  
**நிகழ்ச்சித்திட்டம் 3** பெளதீகத்திட்டம், பொதுவழிகள், காணிகட்டிடங்கள்  
 உட்கட்டிடம்: 03, கல்விக்கூடம், கல்விக்கூடம், கல்விக்கூடம், கல்விக்கூடம்

வருமானக்குறியீடு, வருமானவகையும் லாபம் கிடைக்கும்	2020 மதிப்பீடு பிரிவு	2020 உண்மை கிடைக்கும்	2021 மதிப்பீடு பிரிவு	2021 உண்மை கிடைக்கும் (up to September)	2022 மதிப்பீடு பிரிவு
20. வாடகைகள் லாபம்		-	-		-
21. வதிவடம் லாபம்	7,000.00	-	7,000.00	-	7,200.00
22. வியாபாரஸ்தாபனம் லாபம்	680,000.00	1,659,620.89	1,080,000.00	856,787.92	5,840,000.00
25. வாடகைக்கு வடிகட்டும், வாங்கும் கட்டிடம் கட்டுதல், ரம் லாபம்	1,500,000.00	14,924.00	804,000.00	915,200.00	1,000,000.00
<b>மொத்தம் லாபம்</b>	<b>2,187,000.00</b>	<b>1,674,544.89</b>	<b>1,891,000.00</b>	<b>1,771,987.92</b>	<b>6,847,200.00</b>
40. சேவைகளுக்கான கட்டணங்கள் லாபம்		-	-		-
41. பதிவுசெய்துள்ள சான்றிதழ், சோதனையிடல் லாபம்	35,000.00	276,110.00	45,000.00	78,200.00	145,700.00
43. அறிவிக்கப்பட்ட கட்டணங்கள் லாபம்	-	-	-	332,500.00	250,000.00
45. போக்குவரத்து தரப்பட்ட கட்டணம் லாபம்	336,000.00	308,620.00	336,000.00	217,210.00	3,270,000.00
<b>மொத்தம் லாபம்</b>	<b>371,000.00</b>	<b>584,730.00</b>	<b>381,000.00</b>	<b>627,910.00</b>	<b>3,665,700.00</b>
50. பற்றாணைகளும், தண்டமும் லாபம்		-	-		-
51. பற்றாணைக்கட்டணம் லாபம்		-	-		-
52. தண்டம் லாபம்	-	12,068.32	-	1,529.51	2,000.00
<b>மொத்தம் லாபம்</b>	-	<b>12,068.32</b>	-	<b>1,529.51</b>	<b>2,000.00</b>
60. ஏனைய வருமானங்கள் லாபம்		-	-		-
62. விற்பனைகள் லாபம்	92,000.00	147,920.00	96,000.00	88,100.00	115,000.00
<b>மொத்தம் லாபம்</b>	<b>92,000.00</b>	<b>147,920.00</b>	<b>96,000.00</b>	<b>88,100.00</b>	<b>115,000.00</b>
70. அரசிழைப்பாளிகள் லாபம்		-	-		-
71. நிர்வாக மன்றங்கள் லாபம்	-	-	-		-
72. அரசிழைப்பாளிகள் லாபம்		-	-	5,000.00	-
<b>மொத்தம் லாபம்</b>	-	-	-	<b>5,000.00</b>	-
80. மூலதனப்பெறுதல்கள் லாபம்		-	-		-
81. மூலதனமாணியங்கள் லாபம்	-	-	-		-
83. மூலதனச்சொத்துவிற்பனை லாபம்		-	-		-
84. ஏனைய மூலதனப்பெறுதல்கள் லாபம் (Line Ministry/LDSP/PSDG/CBG and Others)	-	-	80,000,000.00	4,860,906.83	106,000,000.00
<b>மொத்தம் லாபம்</b>	-	-	<b>80,000,000.00</b>	<b>4,860,906.83</b>	<b>106,000,000.00</b>
<b>மொத்தம் லாபம்</b>	<b>2,650,000.00</b>	<b>2,419,263.21</b>	<b>82,368,000.00</b>	<b>7,355,434.26</b>	<b>116,629,900.00</b>

திருக்கோணமலை பட்டினமும் சூழலும் பிரதேசசபை திருவோமலைய நகர ஹாஸ்பிடல் ப்ராஜெக்ட்டில் ஸலாவு.  
 வருமான மதிப்பீடு-2022 ஞாடாஸ்தி ப்ரதிஸாடன - 2022  
 நிகழ்ச்சித்திட்டம் 4 நர்வழங்கல் சேவைகள் ப்ரதிஸாடன ஞாஃ 04, ஈல ஸதிஸாடன ஸலாவு

வருமானக்குறியீடும், வருமானவகையும் ஞாடாஸ்தி திஸ்சய	2020 மதிப்பீடு ப்ரதிஸாடன	2020 உண்மை திஸ்சய	2021 மதிப்பீடு ப்ரதிஸாடன	2021 உண்மை திஸ்சய (up to September)	2022 மதிப்பீடு ப்ரதிஸாடன
20. வாடகைகள் துடு		-	-		-
22.வியாபாரஸ்தாபனம் வஸாஸிக ஸலாஃ		-	-		-
23.வியாபாரஉரிமக்குத்தகை வஸாஸிக வலபது லீடீ		-	-		-
24.குத்தகைக்குஞாடுத்தல் வட லீடு		-	-		-
மொத்தம் ஸலாஃ		-	-		-
40. சேவைஃஞாக்கான கட்டணங்கள் ஸலாஃ ஸலாஃ		-	-		-
42.உவஸரசேவைகள் ஞாஃஸலாஃ ஸலாஃ		-	-		-
43.ஞாஃஸலாஃ கட்டணங்கள்ஞாஃ ஸலாஃ ஸலாஃ (ஸலாஃ)	10,000.00	-	10,000.00		10,000.00
44.விலிசேகட்டணங்கள் வலாஃ ஸலாஃ		-	-		-
45.பாஃஃஞாஃ தரிப்புகட்டணம் ப்ரதிஸாடன ஸலாஃ ஸலாஃ		-	-		-
மொத்தம் ஸலாஃ	10,000.00	-	10,000.00		10,000.00
50. பற்றாணைஞாஃ, தண்டமும் வலாஃ ஸலாஃ		-	-		-
51.பற்றாணைஞாஃ வலாஃ ஸலாஃ		-	-		-
52.ஞாஃஞாஃ ஸலாஃ ஸலாஃ		-	-		-
மொத்தம் ஸலாஃ		-	-		-
மொத்தம் ப்ரதிஸாடன	10,000.00	-	10,000.00		10,000.00

திருக்கோணமலை பட்டினமும் சூழலும் பிரதேசசபை திருவாரூர் நகர ஹாஸ்பிடல் சூடேசிய ஸ்பாலி,  
 வருமான மதிப்பீடு-2022 டாடாஸி ப்ரிஸாடன - 2022  
 நிகழ்ச்சித்திட்டம் 5 ஏனைய பொதுப்பயன்பாட்டுச்சேவைகள் ப்ரிஸாடன டி: 05, டிசெம்பர் மஹிண / டிஸெம்பர்  
 ஸ்பாலி

வருமானக்குறிப்பிடும், வருமானவகையும் டாடாஸி டிஸெம்பர்	2020 மதிப்பீடு ப்ரிஸாடன	2020 உண்மை டிஸெம்பர் மஹிண	2021 மதிப்பீடு ப்ரிஸாடன	2021 உண்மை டிஸெம்பர் மஹிண (up to September)	2022 மதிப்பீடு ப்ரிஸாடன
20. வாடகைகள் ஹிஸ்டரி	-	-	-	-	-
22.வியாபாரஸ்தாபனம் வரஸாஸி ஸ்பாலி	400,000.00	-	400,000.00	254,909.33	400,000.00
23.வியாபாரஉரிமக்குத்தகை வரஸாஸி ஸ்பாலி டிஸெம்பர்	400,000.00	-	-	-	-
24.குத்தகைக்குகொடுத்தல் டிஸெம்பர்	-	-	-	-	-
மொத்தம் உண்மை	800,000.00	-	400,000.00	254,909.33	400,000.00
40. சேவைகளுக்கான கட்டணங்கள் ஸ்பாலி டிஸெம்பர் மஹிண	-	-	-	-	-
42.அவசரசேவைகள் டிஸெம்பர் மஹிண ஸ்பாலி	-	-	-	-	-
43.அறவிடக்கூடிய கட்டணங்கள் (கன்னியா) டிஸெம்பர் மஹிண (கன்னியா)	-	-	-	-	-
44.விசேடகட்டணங்கள் டிஸெம்பர் மஹிண	-	-	-	-	-
45.பொக்குவரத்து தரிப்புக்கட்டணம் ப்ரிஸாடன மஹிண, டிஸெம்பர்	-	-	-	-	-
மொத்தம் உண்மை	-	-	-	-	-
50. பற்றாணைகளும், தண்டமும் டிஸெம்பர் மஹிண டிஸெம்பர்	-	-	-	-	-
51.பற்றாணைக்கட்டணம் டிஸெம்பர் மஹிண	-	-	-	-	-
52.குற்றப்பணம் டிஸெம்பர் மஹிண	-	-	-	4,258.83	6,000.00
மொத்தம் உண்மை	-	-	-	4,258.83	6,000.00
மொத்தம் டிஸெம்பர்	800,000.00	-	400,000.00	259,168.16	406,000.00

திருக்கோணமலை பட்டினமும் சூழலும் பிரதேசசபை திருக்கோணமலை நகர ஹா கமிஷன் டிராஃப்டிங் டிவிஷன்  
 வருமான மதிப்பீடு-2022 டிராஃப்டிங் பிரிவு - 2022  
 நிகழ்ச்சித்திட்டம் 6 நலன்புரிச்சேவைகள் டிராஃப்டிங் டிவிஷன் அண்மை 06 - ஜனவரி 2022

வருமானக்குறியீடும், வருமானவகையும் டிராஃப்டிங் பிரிவு	2020 மதிப்பீடு பிரிவு	2020 உண்மை . பிரிவு	2021 மதிப்பீடு பிரிவு	2021 உண்மை . பிரிவு (up to September)	2022 மதிப்பீடு பிரிவு
10. வீதவிகளும் வரிகளும் சேர்ந்து		-	-		-
15.கனியாட்டவரி வசூல்		-	-		-
மொத்தம் உண்மை		-	-		-
40. சேவைகளுக்கான கட்டணங்கள் சேர்ந்து வசூல்		-	-		-
42.அவசரசேவைகள் சேர்ந்து		275.00	-	-	-
43.அறவிடக்கூடிய கட்டணங்கள் சேர்ந்து	8,900.00	2,557.00	5,500.00	8,292.00	2,500.00
44.நூலக அங்கத்தனம் புதுப்பித்தல் கட்டணம் சேர்ந்து		1,305.00	-	1,140.00	1,500.00
45.விநியோக வாகன சில சிவனம்		4,500.00	-	2,500.00	2,500.00
மொத்தம் உண்மை	8,900.00	8,637.00	5,500.00	11,932.00	6,500.00
50. பற்றாணைகளும், தண்டமும் வசூல்		-	-		-
51.பற்றாணைக்கட்டணம் வசூல்		-	-		-
52.தண்டம்		2,833.00	-	4,434.00	3,500.00
மொத்தம் உண்மை		2,833.00	-	4,434.00	3,500.00
60. ஏனையவருமானங்கள் சேர்ந்து		-	-		-
62.விற்பனைகள் வசூல்	20,000.00	55,491.00	10,000.00	16,484.30	22,000.00
மொத்தம் உண்மை	20,000.00	55,491.00	10,000.00	16,484.30	22,000.00
70. அரசிறைமாளியங்கள் சேர்ந்து		-	-		-
72.சேவைகள் சேர்ந்து		-	-		-
73.சேவைகளுக்கான மாளியங்கள் சேர்ந்து		-	-		-
மொத்தம் உண்மை		-	-		-
80. மூலதனப்பெறுகைகள் சேர்ந்து		-	-		-
81.அரசிறைகள் சேர்ந்து		-	-		-
82.கடன்கள் சேர்ந்து		-	-		-
83.மூலதனப்பெறுகைகள் விற்பனை சேர்ந்து		-	-		-
84.ஏனையவைகள் சேர்ந்து		-	-		-
மொத்தம் உண்மை		-	-		-
மொத்தம் மொத்தம்	28,900.00	66,961.00	15,500.00	32,850.30	32,000.00

திருக்கோணமலை பட்டினமும் சூழலும் பிரதேசசபை திருவனாமலை நகர கா கமிஷன் டிராப்ட்டிங் டீபார்ட்மென்ட் டீபார்ட்மென்ட்.  
 வருமான மதிப்பீடு-2022 டிராப்ட்டிங் டீபார்ட்மென்ட் - 2022  
 நிகழ்ச்சித்திட்டம் 7 மின்சாரம் டிராப்ட்டிங் டீபார்ட்மென்ட் அண்மை 07, டிசம்பர்

வருமானக்குறியீடு, வருமானவகையும் டிராப்ட்டிங் டீபார்ட்மென்ட்	2020 மதிப்பீடு பிராப்ட்டிங் டீபார்ட்மென்ட்	2020 உண்மை டிராப்ட்டிங் டீபார்ட்மென்ட்	2021 மதிப்பீடு பிராப்ட்டிங் டீபார்ட்மென்ட்	2021 உண்மை டிராப்ட்டிங் டீபார்ட்மென்ட் (up to September)	2022 மதிப்பீடு பிராப்ட்டிங் டீபார்ட்மென்ட்
20. வாடகைகள் கட்டி	-	-	-	-	-
22.வியாபாரஸ்தாபனம் வாகனங்களை கட்டி	-	-	-	-	-
23.வியாபாரஸ்தாபனம் வாகனங்களை கட்டி	-	-	-	-	-
24.சுத்தகைக்குகொடுத்தல் கட்டி	-	-	-	-	-
மொத்தம் கட்டி	-	-	-	-	-
40. சேவைகளுக்கான கட்டணங்கள் கட்டி கட்டி	-	-	-	-	-
42.அவசரசேவைகள் கட்டணங்கள் கட்டி	-	-	-	-	-
43.அறவிகிதங்களுக்கான கட்டணங்கள் (கமிஷன்) கட்டி கட்டி	-	-	-	-	-
44.எரிசேகரிக்கப்பட்டவைகள் கட்டணங்கள் கட்டி	-	-	-	-	-
45.பொக்குவரத்து தரிப்புக்கட்டணம் கட்டி கட்டி, கட்டி	-	-	-	-	-
மொத்தம் கட்டி	-	-	-	-	-
50. பற்றாணைகளும், தண்டமும் கட்டி கட்டி	-	-	-	-	-
51.பற்றாணைக்கட்டணம் கட்டி கட்டி	-	-	-	-	-
52.குற்றப்பணம் கட்டி கட்டி	-	-	-	-	-
மொத்தம் கட்டி	-	-	-	-	-
மொத்தம் கட்டி	-	-	-	-	-